

Herzlich willkommen in der Stadt Blieskastel

Herzlich willkommen in der Stadt Blieskastel,

rufe ich allen Neubürgerinnen und Neubürgern, aber auch allen Besuchern und Gästen unserer Stadt zu.

Der vor Ihnen liegende Stadtführer soll als Wegweiser durch das öffentliche und private Dienstleistungsangebot von Blieskastel dienen.

Sie finden darin zusätzlich eine übersichtliche Darstellung des kulturellen, sportlichen und geselligen Angebotes der örtlichen Vereine und Organisation.

Selbstverständlich stehen Ihnen darüber hinaus für weitere Auskünfte unsere Mitarbeiterinnen und Mitarbeiter der Information im Bürgerbüro (☎ 0 68 42/9 26-2 39) zur Verfügung oder Sie können Informationen über unsere Stadt im Internet www.blieskastel.de abrufen.

Unsere Besucher und Gäste können sich über das touristische Angebot unserer Stadt auch im Verkehrsamt informieren.

Die Stadt Blieskastel bedankt sich sehr herzlich bei allen Inserenten im Stadtführer. Nur mit ihrer finanziellen Unterstützung war die Herausgabe der neuen Auflage möglich.

Blieskastel ist eine viel besuchte ehemalige barocke Residenzstadt, die sich als "Stadt in der Natur" als Wohn- und Einkaufsstadt großer Beliebtheit erfreut.

Die freundliche und entgegenkommende Art der Blieskasteler Bürgerinnen und Bürger wird sicherlich dazu beitragen, dass auch Sie sich bei uns wohl fühlen werden.

Mit freundlichen Grüßen



Dr. Werner Moschel
Bürgermeister



	Seite
Impressum	Umschlagseite 2
Grußwort	1
Städtepartnerschaft mit Le Creusot, Burgund	3
Branchenverzeichnis	5, 6
Geschichtliches über Blieskastel	4, 7, 8, 9
Stadtverwaltung	10
Ämter der Stadtverwaltung	10, 12
Stadtwerke	12
Strukturdaten	12
Stadtrat	13, 15, 16
Was erledigt man wo?	18, 19, 21, 22, 23, 24, 25
Behörden in Blieskastel	26
Forstwesen	27
Büchereien	27
Schulen	28
Kindergärten	28
Kirchen	30
Gesundheitsdienste - Hilfsdienste - Kur	32
Gesundheitswesen	37, 39, 41, 42
Gesundheit und Lebensfreude - Die Kur in Blieskastel	43
Feuerwehren	44
Naturschutzbeauftragte	45
Energieversorgung	46
Energieberatung	47
Entsorgung	48, 50
Sport und Freizeit	51, 53, 54
Fremdenverkehr	57
Das kulturelle Leben	59
Jährlich stattfindende Feste, Veranstaltungen und Märkte	61, 62
Vereine und Verbände	63, 65, 66
Umwelt und Natur	67
Historischer Markt mit barockem Ambiente	68
Notruftafel	Umschlagseite 3

Städtepartnerschaft mit Le Creusot, Burgund



80 Kilometer südlich von Dijon liegt im Herzen von Süd-Burgund Le Creusot, die Partnerstadt von Blieskastel.

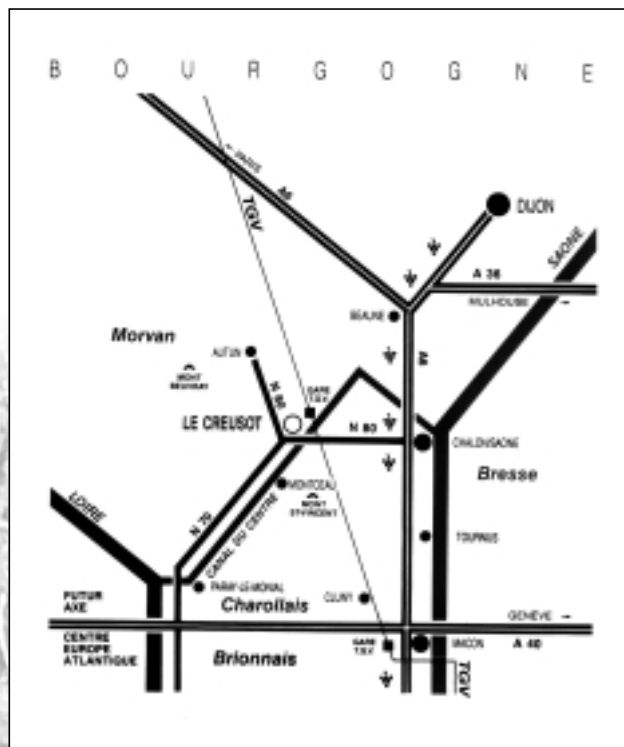
Zwischen Charollais, den Weinbergen der Cote D'Or gelegen, hat Le Creusot nicht nur dem Feinschmecker viel zu bieten, sondern kann auch mit berühmten Sehenswürdigkeiten aufwarten. Einzigartig ist der Marteau-Pilon, ein 100-t Dampfhammer aus dem Jahre 1876, das Wahrzeichen von Le Creusot. Nur wenige Autominuten von Le Creusot entfernt, befinden sich die weltbekannten historischen Städte Autun und Cluny.

Mittlerweile konnte nun schon der 10. Geburtstag der Jumelage mit einem großen Sportfest in Le Creusot im Mai 1999 gefeiert werden.

Dem gemeinsamen Ziel beider Städte, die Beziehungen weit über den Rahmen offizieller Begegnungen hinaus auf breite Bevölkerungsteile auszudehnen, ist man zwischenzeitlich schon sehr nahe gekommen.

Neben dem regelmäßigen Austausch der Schüler und Jugendlichen, gibt es Kontakte und Begegnungen der unterschiedlichsten Vereine; der Bogen spannt sich hier von Sportvereinen über Musikvereine, politische Parteien bis hin zu Pfarrverbänden. Die Stadtverwaltung Blieskastel ist hierbei nicht nur gern bereit, die entsprechenden Kontakte mit den Creusotiner Vereinen zu vermitteln, sondern unterstützt die örtlichen Vereine auch durch finanzielle Zuschüsse beim Zustandekommen von Begegnungen.

Interessierte Vereinsverteter und Bürger wenden sich bitte an die zuständige Stelle der Stadtverwaltung (Telefon: 0 68 42/9 26-1 17), wo sie gern beraten werden.



Geschichtliches über Blieskastel

Streifzug durch die Historie von Blieskastel

Zeugnis von der frühen Besiedlung Blieskastels legt der 7 m hohe „Gollenstein“ ab. Vor 4.000 Jahren errichtet, gilt er als der größte Menhir Mitteleuropas und als eines der ältesten Kulturdenkmäler in Deutschland. Er erinnert besonders die jüngeren Besucher an einen Hinkelstein, den ständigen Begleiter von Obelix und Asterix.



Hinzu kommen noch die 12 hallstattzeitlichen Grabhügel links der Straße Böckweiler-Mimbach, die Reste einer römischen Villa bei Bierbach, der 1987 in Wolfersheim entdeckte 2 m große „keltische Riese“ und die beiden schon 1887 in einem Steinbruch bei Breitfurt gefundenen römischen Reiterstandbilder. Sie befinden sich heute vor dem Historischen Museum der Pfalz in Speyer. 1.000 Jahre besteht die frühromanische Stephanus-Kirche im heutigen Stadtteil Böckweiler. Mönche des Benediktinerordens errichteten um 850 diese älteste Kirche des Saarlandes.

Die Gründungsgeschichte von Blieskastel selbst liegt im Dunkeln. Die vermutete, aber durch nichts belegte Abstammung des Namens von einem römischen „Castellum ad Blesam“ führte immer wieder zu phantasievollen Interpretationen und lebhaften Deutungsversuchen.

1998 beging Blieskastel die 900-Jahr-Feierlichkeiten seiner urkundlichen Ersterwähnung. Diese bezogen sich auf eine Urkunde aus dem Jahre 1098, bei der als Zeuge auch ein Graf Gottfried von Castele erschien. Dieser Graf kann einer Adelsfamilie zugeordnet werden, die sich in der Saar- und Bliesgegend bis ins 9. Jahrhundert zurückverfolgen läßt. Nach dem Tode des letzten Bliesgaugrafen, des Grafen Heinrich von Castel, im Jahre 1273 verstand es seine Tochter Elisabeth, die Gründerin des Klosters Gräfinthal, gegen ihre Mutter und ihre sechs Schwestern die Grafschaft Blieskastel zu behaupten und löste damit langwierige Erbstreitigkeiten aus. 1284 veräußerte der nunmehrige Besitzer der Burg, Heinrich von Salm, seinen Besitz an den Bischof Burkhard von Metz. Zwei Jahre später erließ dieser den sogenannten „Freiheitsbrief“, in dem Blieskastel als Wohnort, als Dorf: „villa Castris“, genannt wird. Der erste sichere Nachweis einer Siedlung bei der Burg datiert vom Jahre 1275. 1326 erfolgte die Verpfändung Blieskastels durch den Bischof von Metz an die Lothringischen Herren von Finstingen. Seit 1337 endgültig in kurtrierischem Besitz überließ Erzbischof Jakob aus Geldnöten die Hälfte der Rechte dem Ritter Friedrich von Lewenstein. Auf seinem Kriegszug gegen Trier überfiel 1522 Franz von Sickingen den

Branchenverzeichnis

Liebe Leser!

Sie finden hier eine wertvolle Einkaufshilfe: einen Querschnitt leistungsfähiger Betriebe aus Handel, Gewerbe und Industrie, alphabetisch geordnet. Alle diese Betriebe haben die kostenlose Verteilung Ihrer Broschüre ermöglicht.

..... Seite Seite Seite			
Ambulante Pflege	36	Colorwerk	31	Fotostudio	52
Apotheken	38	Contactlinsenstudio	36	Freizeitzentrum	55
Arbeiterwohlfahrt	6	Containerdienst	29	Friseur	38
Augenoptik	17, 36	Dachdecker	49	Friseursalon	52
Autohäuser	11, 31	Damenmoden	17	Gartenbau	29
Baumschule	29	Druckerei	11	Gasthof - Pension	56
Baustoffe	6	Elektro-Installations-Systeme	11	Gerüstbau	14
Bauunternehmen	14, 20	Elektrotechnik	20, 49	Großkücheneinrichtung	56
Blumen	17, 29	Entsorgung	6	Hebamme	38
Blumenfachgeschäft	52	Ergotherapie	36	Heizung - Lüftung - Sanitär	14
Boutique	17	Fachklinik Blieskastel	34	Heizung - Sanitär	29
Brautstudio	52	Fahrbarer Mittagstisch	6	Heizungsbau	14
Busreisen	58	Fliesen + Platten	49	Holzbau	14
China-Restaurant	U2	Fotofachgeschäft	17	Hotel - Restaurant - Bistro	U2

Fortsetzung siehe Seite 6

blank
Kunststoffproduktionsanlagen GmbH
extrusionstechnik



**Extrusions-
nachfolgeanlagen
für die Profil- und
Rohrherstellung**



blake
Kunststoffproduktionsanlagen GmbH
Gewerbegebiet Auf Scharlen
Im großen Gunterstal
66440 Blieskastel
Telefon 0 68 42/16 99 + 40 77
Telefax 0 68 42/5 33 01

e-mail: info@blake.de
blake.GmbH@t-online.de Internet: <http://www.blake.de>

BLANK Extrusionstechnik GmbH

**Wir fertigen:
Kunststoffprofile
und -Rohre**



Gewerbegebiet Auf Scharlen
Postfach 1269
66432 Blieskastel

Im großen Gunterstal
66440 Blieskastel

Telefon 0 68 42/40 35
Telefax 0 68 42/5 33 01

.....	Seite	Seite	Seite
Hotel - Restaurant	56	Meeresalgen	38	Schmuck - Präsente	17
Ingenieurbüro	20	Metzgerei	56	Schuhhaus	52
Kaffeemaschinen	56	Modeladen	52	Schulungszentrum	58
Kaminbau	49	Moden	52	Solar- und Umwelttechnik	49
Kfz-Prüfstelle	31	Musikkneipe	17	Solartechnik	29
Kfz-Reparaturen	52	Nachhilfe	40	Sportfachgeschäft	17
Kinderboutique	17	Natursteine	49	Stadtwerke	60
Kindermoden	52	Öffentl. Personennahverkehr	64	Steuerberater	58
Kosmetik	17, 38	Parfümerie	17	Terracotta	29
Krankengymnastik	36, 38	Partyservice	56	Uhren	17
Kreissparkasse	60	Quelle-Agentur	17	Umweltlabor	60
Kunststoffverarbeitung	5	Rechtsanwälte	58	Unterricht	40
Kunststoffverarbeitungsmaschinen	5	Recycling	6		
Land- und Forstwirtschaft	6	Reha-Zentrum	33		
Landhausmoden	56	SB-Warenhaus	U4		

U = Umschlagseite

PAULUS GMBH

STÄDTE- REINIGUNG

Haus-, Gewerbe- und
Industrie-
abfallentsorgung,
Papier- und
Rohstoffrecycling

SPEZIAL- TRANSPORTE

Bornewasserstr. 18
66280 Sulzbach
Tel. 0 68 97 / 8 74 73
Fax 0 68 97 / 8 45 21

RECYCLING- ANLAGE

66115 Sbr.-Burbach
Im Weyerbachtal 22b
Tel 06 81 / 9 76 56-0
Fax 06 81 / 9 76 56-20

*Wir bringen Ihr Mittagessen
ins Haus*
Fahrbarer Mittagstisch

der

ARBEITERWOHLFAHRT

Kreisverband Saarpfalz-Kreis
Moselstraße 8 · 66424 Homburg
Tel. (0 68 41) 76 24 · Fax (0 68 41) 7 90 58



Private, Kommunale Land- und
Forstwirtschaftliche Dienstleistungen

THOMAS KUNZ

Ihr Partner in der Umweltpflege:

- Baumfällungen
- Erdarbeiten
- Pflege- u. Mäharbeiten
- Heckenentsorgung
- Baustoff- und Landhandel**
- Schotter, Kies, Sand
- Kompost, Rindenmulch, Mutterboden

Talstraße 7 - 66440 Blieskastel - Tel. 0 68 42/93 03 00 - Fax 93 03 01
Handy 0172/6789773 + 0172/2188083



Flecken Blieskastel und brannte die kleine Siedlung nieder. Die fortdauernde finanzielle Misere führte 1533 abermals zur Verpfändung Blieskastels, diesmal an den Grafen Philipp II. von Nassau- Saarbrücken. Diese dachten aber nach der Kündigung der Pfandschaft nicht an die Rückgabe des kurtrierischen Amtes Blieskastel mit dem gleichnamigen Ort und mußten 1634 durch den Erzbischof Christoph von Sötern mit Gewalt dazu gezwungen werden. Mittlerweile forderte auch der 30jährige Krieg seinen Blutzoll im Bliesgau. So befanden sich nach einem Bericht aus dem Jahre 1651 im ganzen Amt Blieskastel nur noch 47 Haushaltungen, vier davon in Blieskastel, die nur noch drei Pferde und eine Kuh besaßen.

Die Entwicklung Blieskastels, oft als „barockes Kleinod“ des Saarlandes bezeichnet, ist eng mit dem Geschlecht derer von der Leyen verknüpft. Diese uralte, von der Mosel stammende Familie erhielt erstmals 1456 durch die Heirat des Georg I. von der Leyen mit der Eva Mauchenheimer aus Zweibrücken Rechte und Güter in und um Blieskastel. Ein glücklicher Umstand für die von der Leyen und ihre Familienpolitik war die Wahl Carl Caspars von der Leyen zum Kurfürsten und Erzbischof von Trier im Jahre 1652. Mit politischer Weitsichtigkeit und den nötigen Geldmitteln versehen, erkannte Carl Caspar die günstige Gelegenheit, die sich der Familie nun nach Beendigung des 30jährigen Krieges bot, im Amt Blieskastel zu einer zusammenhängenden Besetzung zu gelangen.

Der im Bliesgau ansässige Adel war durch die Kriegszerstörungen seiner Güter verarmt und daher bereit, seine unrentabel gewordenen Besitz- und Lehensrechte zu veräußern. Mit der finanziellen Unterstützung seiner beiden Brüder, den Freiherren Hugo Ernst und Damian Hartard, späterer Kurfürst von Mainz, betrieb Carl Caspar von der Leyen in den folgenden Jahren beharrlich und systematisch die Ausweitung des Leyensches Besitzes im Bliesgau. In seiner Amtseigenschaft als Kurfürst von Trier übertrug er mit Zustimmung des Domkapitels am 12. Januar 1660 das Haus und Amt Blieskastel den Freiherren von der Leyen. Dieses

Geschlecht hatte nunmehr über mehrere Generationen das Land an der Blies als Mannlehen in ihrem Besitz.

Bereits 1661 begannen die Arbeiten am neugeplanten Schloßbau, der an der Stelle der alten Burganlage entstehen sollte. Baumeister war der Kapuzinerfrater Bonitius. Mit der Erbauung des noch erhaltenen „Langen Baues“, der sogenannten „Orangerie“, schufen die Freiherren von der Leyen das wohl eindrucksvollste Renaissancegebäude in ganz Südwestdeutschland.

Anlässlich der Heirat seines Sohnes Friedrich Ferdinand überlegte Graf Carl Caspar Franz von der Leyen diesem 1733 u.a. das Amt und das Dorf Blieskastel. Friedrich Ferdinand wohnte seitdem mit seiner Familie überwiegend im hiesigen Schloß und siedelte erst 1739, nach dem Tode seines Vaters, zur Amtsübernahme nach Koblenz um.

Der Aufschwung für Blieskastel begann nach 1733, als der regierende Reichsgraf Franz Carl von der Leyen und seine Gemahlin Marianne, geb. Dalberg, aus verschiedenen Gründen ihre Residenz in das hiesige Schloß verlegten. Damit begann die Glanzzeit Blieskastels. Von der regen Bautätigkeit des Grafen zeugen noch heute stattliche Palais in spätbarockem Stil, das heutige Rathaus I, vormals Oberamts-, Zucht-, Arbeits- und Waisenhaus; die Franziskaner-Klosterkirche (die heute sogenannte „Schloßkirche“) sowie der großzügig gestaltete Paradeplatz.

Am 1. Januar 1775 wurde Blieskastel zum Oberamt erhöht. Am 26. September des gleichen Jahres starb der regierende Graf. Seine Witwe, die Gräfin Marianne, übernahm die Amtsgeschäfte für ihren minderjährigen Sohn. 1793 konnte sie sich der drohenden Verhaftung durch französische Revolutionstruppen nur durch eine abenteuerliche Flucht entziehen. Blieskastel wurde - wie das ganze linksrheinische Gebiet - von Truppen der Französischen Republik erobert und schließlich 1798 zum Kantonshauptort im Saardepartement ernannt.



Als Napoleon, anlässlich dessen Kaiserkrönung im Jahre 1804 die Blieskasteler Bürger den „Napoleons-“, im Volksmund „Schlangenbrunnen“ genannt, errichteten, die Schlacht bei Leipzig verlor, stand das zu Frankreich gehörende Gebiet links des Rheines zunächst unter der Zentralverwaltung der siegreichen Staaten. Der Kanton Blieskastel stand seit 1814 unter einer kaiserlich-königlich

österreichischen und königlich-bayerischen gemeinschaftlichen Lands-Administration. Am 14. April 1816 schlossen Österreich und Bayern ein Kompensationsgeschäft, wonach dem Königreich Bayern der „Rheinkreis“, die spätere Pfalz, zugeteilt wurde. Dadurch wurde der Kanton Blieskastel am 1. Mai 1816 der Kreisdirektion Zweibrücken unterstellt, die hiesige Bevölkerung war jetzt bayerisch. Anlässlich der Erbauung der wichtigen neuen Straße Blieskastel-Biesingen errichteten 1823 die „Bürger des Städtchens Bliescastel“ zur Huldigung des bayerischen Königs die sogenannte Maximilian-Säule.

Die industrielle Entwicklung des 19. Jahrhunderts führte an Blieskastel vorbei. Ausschlaggebend waren hierfür die neuen Verkehrsmittel, die auf neuen Wegen, besonders zu den Kohlenrevieren hin, eingerichtet wurden. Der vormalige Blieskasteler Provinzort St. Ingbert wuchs durch Kohle und Bahn zu einer großen Siedlung. 1902 wurde St. Ingbert Kreisstadt und Blieskastel gehörte von da an zum Kreis St. Ingbert. In den folgenden Jahrzehnten war die politische Entwicklung Blieskastels identisch mit der wechselvollen Geschichte des Saarlandes. 1935 erfolgte nach der Volksabstimmung die Rückkehr des Saargebietes und somit auch Blieskastels zum Deutschen Reich. Die Bevölkerung des Saarlandes - so die offizielle Bezeichnung seit dem 1. März 1935 - erlebte in den folgenden zehn Jahren der braunen Diktatur Repressionen und Terror gegen politisch Andersdenkende sowie gegen die religiös und rassisch Ausgegrenzten und Verfemten; sie mußten die Schrecken des Luftkrieges und die der Kampfhandlungen zu Land durchleben. Die Blieskasteler mußten zudem wie die anderen Bewohner der „Roten Zone“ die Evakuierungen im ersten und letzten Kriegsjahr über sich ergehen lassen. 1947 wurde das Saarland eine selbständige politische Einheit mit enger Anlehnung an Frankreich. Nach der Saarabstimmung von 1955 kam 1957 die politische und 1959 die wirtschaftliche Angliederung an die damalige Bundesrepublik.

Am 1. Januar 1974 wurde die kommunale Gebiets- und Verwaltungsreform vollzogen. Gemeinsam mit anderen, vor-

her selbständigen Gemeinden bildet die alte Stadt Blieskastel mit nunmehr 15 Stadtteilen eine neue Verwaltungseinheit. Mit etwa 3.000 ha Forst ist Blieskastel eine der walddreichsten Kommunen des Saarlandes. Aufgrund der reizvollen Landschaft und der heilklimatischen Verhältnisse wurde Blieskastel staatlich anerkannter

Kneipp-Kurort. Blieskastel ist auch bekannt als Wallfahrtsort. Tausende pilgern jährlich zur historisch interessanten und sagenumwobenen Pieta „Unser liebe Frau mit den Pfeilen“, in die über 300 Jahre alte Heilig-Kreuz-Kapelle. Vor ihr stehen auch noch zwei Schächerkreuze, die als die ältesten Großplastiken des 17. Jahrhunderts im Saarland gelten.

Um den Weiher des Blieskasteler Stadtteiles Niederwüzbach, ein Naherholungsgebiet, gruppieren sich mit dem „Roten Bau“, dem „Annahof“ und dem Rest der „Philippsburg“ noch barocke Bauten aus der Leyenschen Zeit. Der barocke Kern von Blieskastel selbst wurde mit 154 Einzeldenkmälern zum Denkmalschutzgebiet „Alt Blieskastel“ erklärt. Daß die Stadt Blieskastel gewillt ist, ihrer Vergangenheit eine Zukunft zu geben, zeigt sich unter anderem auch an der Sanierung der Altstadt und der Eröffnung der Fußgängerzone, die die Erfordernisse der Gegenwart mit dem historischen Stadtbild in Einklang bringt. 1994 erhielt die Stadt Blieskastel den Denkmalschutzpreis des Saarlandes für ihren ständigen Einsatz zur Erhaltung des barocken Stadtbildes. 1998 konnten die Bewohner des Stadtteiles Wolfersheim im Bundeswettbewerb „Unser Dorf soll schöner werden“ eine Silbermedaille in Empfang nehmen.



Stadtverwaltung

Anschrift: Paradeplatz 5, 66440 Blieskastel
Telefon: 0 68 42/9 26-0
Fax: 0 68 42/9 26-1 11 (Rathaus I),
 0 68 42/9 26-2 22 (Rathaus II),
 0 68 42/9 26-2 58 (Anbau Rathaus II),
 0 68 42/9 26-2 33 (Rathaus III)
Internet: <http://www.blieskastel.de>, E-mail: info@blieskastel.de
Öffnungszeiten:
 Montag bis Mittwoch: 8:30 Uhr - 12:00 Uhr und 14:00 Uhr - 16:00 Uhr
 Donnerstag: 8:30 Uhr - 12:00 Uhr und 14:00 Uhr - 18:00 Uhr
 Freitag: 8:30 Uhr - 13:00 Uhr

Bürgerbüro/Bürgerinformation (☎ 0 68 42/9 26-2 39), Rathaus III, Zweibrücker Str. 1
 Montag bis Mittwoch: 8:30 Uhr - 16:00 Uhr (durchgehend)
 Donnerstag: 8:30 Uhr - 18:00 Uhr (durchgehend)
 Freitag: 8:30 Uhr - 13:00 Uhr

Bürgermeister: Dr. Werner Moschel (Sprechstunden siehe Amtl. Mitteilungsblatt)
Stellvertreter: Erster Beigeordneter Lothar Kreutz
 Zweiter Beigeordneter Hubert Rieger

Ämter der Stadtverwaltung

Bezeichnung	Leiter	Zi. Nr.	Telefon
Rathaus I, Paradeplatz 5:			
Hauptamt	Erwin Lück	118	9 26-1 10
Rechnungsprüfungsamt	Wolfgang Gentes	123	9 26-1 14
Kämmereiamt	Xaver Hemmerling	101a	9 26-1 20
Stadtkasse	Klaus Ruffing	109	9 26-1 28
Rathaus II, Zweibrücker Str. 3:			
Bauverwaltungsamt	Georg Becker	211	9 26-2 60
Technisches Bauamt	Dipl.-Ing. Raphael Helmrich	206	9 26-2 70
Rathaus II, Anbau, Zweibrücker Str. 5:			
Umwelt- und Grünflächenamt	Wolfgang Müller	224	9 26-2 80

Hager und TEHALIT,
die Markennamen für moderne
Elektro-Installations-Systeme

Innovativ und nah am Kunden

Mit innovativen Sortimenten und einem kundennahen Servicekonzept sichern Hager und Tehalit die Märkte der Zukunft. Die neuen Systemtechniken der Hager Gruppe sind das Ergebnis umfangreicher Entwicklungsaktivitäten.

Ein Beispiel dafür ist die Hager Gebäudesystemtechnik tebis TS, die eine Reihe übergreifender Funktionen erlaubt. Besondere Eigenschaften besitzt auch das flexible RS Raumsystem von Tehalit.

Weitere Informationen erhalten Sie von Ihrem Elektromeister oder von Hager und Tehalit. Rufen Sie an!

hager

TEHALIT

Vertriebsanschrift
Hager Tehalit
Vertriebs GmbH
Zum Gunterstal 6
66440 Blieskastel
Service Telefon
(01 80) 3 23 23 28



OPEL 

Opel Vertragshändler

Autohaus Bliestal GmbH

Auf Scharlen
66440 Blieskastel
Telefon:
(0 68 42) 58 00+22 30

**VERKAUF – KUNDENDIENST – MIETWAGEN
ERSATZTEILE – EINBRENNLACKIERUNG**



Wenn Sie mit echten Profis zusammenarbeiten, können Sie sicher sein, daß der Druck nicht danebengeht. Unsere gut trainierten und höchst qualifizierten Fachkräfte erzielen die Punkte mit ausgezeichneter Technik in allen Farben und Schattierungen. Drucktechnik - stark in allen Klassen.

**Übrigens: wenn wir Druck machen,
kommen Sie ohne blaues Auge davon.**

Bliesdruckerei Peter Jung GmbH · Auf Scharlen 3-5
66440 Blieskastel · Postfach 1461 · 66434 Blieskastel
Telefon 0 68 42 / 509-00 · Telefax 0 68 42 / 509-190
E-Mail: info@bliesdruckerei.de · www.bliesdruckerei.de

bd
bliesdruckerei

Bezeichnung	Leiter	Zi. Nr.	Telefon
Rathaus III, Zweibrücker Str. 1:			
Ordnungsamt	Peter Schuler	315	9 26-2 30
Sozialamt	Kurt Kraus	306	9 26-2 50
	Das Sozialamt ist montags bis mittwochs ab 12:00 Uhr für Publikumsverkehr geschlossen.		
Schul- und Kulturamt	Fredi Brabänder		
	Kardinal-Wendel-Straße 56		53 70 84
Bauhof, Blickweilerstraße	Udo Folz		9 26-2 87
Verkehrsamt, Kardinal-Wendel-Str. 56	Fredi Brabänder		53 70 84
Montag bis Mittwoch:	8:30 Uhr - 12:00 Uhr und 14:00 Uhr - 17:00 Uhr		Fax: 5 20 76
Donnerstag:	8:30 Uhr - 12:00 Uhr und 14:00 Uhr - 18:00 Uhr		
Freitag:	8:30 Uhr - 12:00 Uhr		
Samstag:	10:00 Uhr - 12:00 Uhr		

Stadtwerke

Stadtwerke Blieskastel GmbH	
Anschrift:	Bliesgaustraße 13
Geschäftsführer:	Dipl.-Ing. Bernhard Wendel 92 02-1 00
	Fax: 92 02-1 80

Strukturdaten

Einwohner insgesamt:	24.381
davon weiblich:	12.396
davon männlich:	11.985
Fläche insgesamt:	11.009 ha
davon Wohnbaufläche:	771 ha
Waldfläche:	2.889 ha
Gewerbefläche:	75 ha
landwirtschaftlich genutzt:	6.783 ha
Gewässer:	83 ha
Straßen, Wege, Plätze	449 ha
Sport-,Erholungs- u. Parkfläche:	31 ha
Sonstige Nutzung:	8 ha

Stadtrat

Stadtrat = 39

CDU:	19
SPD:	16
FWG:	2
BÜNDNIS 90/DIE GRÜNEN	2

Fraktionsvorsitzende:

CDU:	Kreutz, Lothar
SPD:	Dawo, Dieter
BÜNDNIS 90/DIE GRÜNEN	Dauber, Martin

Beigeordnete:

Erster Beigeordneter:	Kreutz, Lothar
Zweiter Beigeordneter:	Rieger, Hubert

Mitglieder des Stadtrates:

Name:	Straße:	Ortsteil:	Partei:
Becker, Günther	Auf den Wacken 18b	Niederwürzbach	CDU
Greff, Heinz	Tiergartenstraße 2	Blieskastel-Mitte	CDU
Herwert, Konrad	Am Friedhof 3	Altheim	CDU
Hoffmann, Wendelin	Im Großfeld 8	Biesingen	CDU
Kleinpeter, Rudolf	Brahmsstraße 4	Mimbach	CDU
Kreutz, Lothar	An der Kirche 3	Blieskastel-Alschbach	CDU
Kunkler, Karlheinz	Ehlinger Weg 1	Aßweiler	CDU
Lenhard, Ronné	Pfalzstraße 123	Bierbach	CDU
Linz, Ludwig	Blieskasteler Straße 65	Blickweiler	CDU
Müller, Berthold	Im Obereck 7	Ballweiler	CDU
Niedbala, Johannes	Am Kieselberg 33	Niederwürzbach	CDU
Pilhofer, Werner	In den Weiden 7	Webenheim	CDU
Schmitt, Holger	Klosterweg 24	Blieskastel-Mitte	CDU
Schöndorf, Heinz	Peppenkumer Straße 2	Brenschelbach	CDU
Schuler, Gerhard	Am Kirchberg 17	Blieskastel-Lautzkirchen	CDU
Schwarz, Gernot	Rosenstraße 4	Niederwürzbach	CDU
Welsch, Albert	Hebbelstraße 11	Niederwürzbach	CDU
Wendel, Wolfgang	Am Kirchberg 4	Blieskastel-Lautzkirchen	CDU
Wilhelm, Georg Josef	Pfalzstraße 67	Bierbach	CDU



GERÜST- UND HOLZBAU



Tel./Fax 0 68 03/83 28

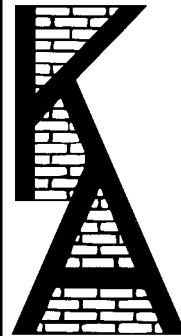


Alle Bauarbeiten

Neubau, Umbau, Betonarbeiten
Verbundsteinpflaster

Bauunternehmen Alfred Krill

Würzbacher Straße 19
Tel.: (0 68 03) 82 20
Fax: (0 68 03) 98 12 20
66440 Blieskastel-Biesingen



Alle Bauarbeiten

Neubau, Umbau, Betonarbeiten
Verbundsteinpflaster

Bauunternehmen Alfred Krill

Würzbacher Straße 19
Tel.: (0 68 03) 82 20
Fax: (0 68 03) 98 12 20
66440 Blieskastel-Biesingen



Telefon 0 68 42/92 09-0

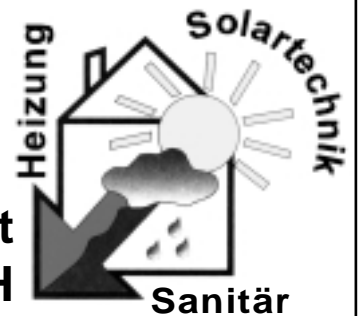
- Tiefbau
- Hochbau
- Kaminbau

ROMAN BRENGEL GmbH

Bismarckstraße 3
66440 Blieskastel-Webenheim
Fax 0 68 42/92 09 20

- Planung
- Beratung
- Montage
- Kundendienst

Arno Gebhardt GmbH



Luitpoldplatz 2a – 66440 Blieskastel
Telefon 0 68 42/93 09 50 - Fax 93 09 52

Name:	Straße:	Ortsteil:	Partei:
Dawo, Dieter	Hermann-Berwanger-Str. 9	Aßweiler	SPD
Degel, Volker	Auf den Wacken 22	Niederwürzbach	SPD
Freidinger, Guido	Zum Breitenacker 9	Breitfurt	SPD
Hautz, Axel	Talstraße 51	Blieskastel-Alschbach	SPD
Heißler, Karin	Seckentalstraße 22	Niederwürzbach	SPD
Jesel, Achim	Wolfharistraße 104	Wolfersheim	SPD
Klaproth, Karl-Heinz	Im Serrstrang 32	Bierbach	SPD
Kreutz, Bernd	Lindeneck 6	Webenheim	SPD
Reichrath, Alois	Auf den Wacken 32	Niederwürzbach	SPD
Roos, Johannes	Peppenkumer Straße 1	Brenschelbach	SPD
Sand, Birgitta	Auf der Heide 66	Blieskastel-Lautzkirchen	SPD
Schetting, Richard	Gerrenweg 33	Blickweiler	SPD
Schwarz, Axel	Am Hölschberg 24	Biesingen	SPD
Weinland, Axel	Breitfurter Straße 57	Mimbach	SPD
Wolf, Jürgen	Kastanienweg 15	Blieskastel-Mitte	SPD
Wunn, Robert	Junker-von-Eltz-Straße 46	Ballweiler-Wecklingen	SPD
Adamek-Rinderle, Brigitte	Prälat-Lauer-Straße 4	Blieskastel-Lautzkirchen	GRÜNE
Dauber, Martin	Buchenweg 16	Webenheim	GRÜNE
Greff, Karl	Mühleneck 10	Blieskastel-Mitte	FWG
Rieger, Hubert	Marxstraße 84	Niederwürzbach	FWG

Ortsvorsteher

Stadtteil	Ortsvorsteher	Straße	Partei
Altheim	Franz Klingler	Mittelbacher Str. 4a	CDU
Aßweiler	Karlheinz Kunkler	Ehlinger Weg 1	CDU
Ballweiler	Peter Ernst	Kalbenbergstraße 12	CDU
Bierbach	Hubert Feuerstein	Heinzenstraße 24	CDU
Biesingen	Axel Schwarz	Am Hölschberg 24	SPD
Blickweiler	Walter Boßlet	Gerrenweg 58	SPD
Blieskastel-Mitte	Heinz Greff	Tiergartenstraße 2	CDU
Böckweiler	Roland Weinmann	Fritz-Schunck-Str. 31	CDU
Breitfurt	Franz Welsch	Bliesdalheimer Str. 158	SPD
Brenschelbach	Maritta Kolbe	Kiefernstraße 31	SPD
Mimbach	Thomas Hussong	Brucknerstraße 9	SPD
Neualtheim	Thomas Ast	Weiberstraße 6	CDU
Niederwürzbach	Albert Welsch	Hebbelstraße 11	CDU
Webenheim	Robert Jennerwein	In den Weiden 18a	SPD
Wolfersheim	Stephan Schepp-Weyrich	Hinter den Gärten 8	SPD

Schiedsmänner:

Heinrich Folz, Martin-Luther-Straße 6, 66440 Blieskastel-Mimbach
 Stellvertreter: Peter Schanding, Riesweilerweg 14, 66440 Blieskastel-Altheim

Leistungsfähige Fachgeschäfte des Gewerbevereins Blieskastel empfehlen sich

Parfumerie
Christa
Charlotte

Kardinal-Wendel-Str. 65 - 66440 Blieskastel
Telefon 0 68 42 / 45 68



Heinz Schwarz
staatl. gepr. Augenoptiker
Augenoptikermeister

Bliesgaustraße 3
66440 Blieskastel
☎ 0 68 42 / 18 43

Augenoptik
im
City Haus



Boutique
Ba Temme

im ♥ der Fußgängerzone
Tel. 0 68 42 / 28 28

MODESTÜBCHEN
Astrid Hauck

Poststraße 5
66440 Blieskastel
Tel. 0 68 42 / 5 32 20



*Frischblumen
Trocken- und
Seidenfloristik mit Stil*

BLUMEN NEUER

Am Luitpoldplatz 2 - 66440 Blieskastel
Telefon 0 68 42 / 93 08 48



ZIMMER
UHREN - SCHMUCK - PRÄSENTE

66440 Blieskastel
Kardinal-Wendel-Str. 36
Telefon 0 68 42 / 5 26 23

piccolo
KINDERMODEN
UMSTANDSMODEN

Inh. Ilona Sendrowski
Kardinal-Wendel-Str. 29 - 66440 Blieskastel
Telefon 0 68 42 / 17 00



ERIKA THIEL MODEN

ERIKA THIEL MODEN
KARDINAL-WENDEL-STR. 60 · 66440 BLIESKASTEL
TELEFON 0 68 42 / 56 78

IMMER ERST ZU
FotoQuelle
Ihr Spezialist rund ums Foto

Brigitte Becker
Poststraße - 66440 Blieskastel
Telefon 0 68 42 / 17 77

Quelle
AGENTUR

Inh. **Doris Hertel**
Direktverkauf und Bestellannahme
Kardinal-Wendel-Str. 37 - Fußgängerzone
Tel. 0 68 42 / 5 21 59



SPORT-STUDIO
INH. A. Grotz
ANDREA

66440 BLIESKASTEL - POSTSTRASSE
TEL. (0 68 42) 35 42 - FAX (0 68 42) 35 02



**Musikkneipe
ALT SCHMIDD**

Jung, frisch und immer
gut gelaunt

Kardinal-Wendel-Str. 2
66440 Blieskastel
Tel. 0 68 42 / 5 21 93

... die Musik-Kneipe im Herzen der Altstadt

Öffnungszeiten:
Mo. - Fr. 15.00 - 1.00 Uhr • Sa. 18.00 - 1.00 Uhr • So. u. Feiertage 14.00 - 1.00 Uhr

In Sachen	Amt	Rathaus	Zimmer Nr.	Telefon
Abgabenbescheide	Kämmerei	I	102	123
Abbruch von Gebäuden	Technisches Bauamt	II	201	277
Abbuchungsaufträge	Stadtkasse	I	104/106/110	131/129/132
Abfallberatung	Umwelt- und Grünflächenamt	II	221	282
Abwasserabgaben	Abwasserwerk	II	217	263
Abwasserbeseitigung	Abwasserwerk	II	213	273
Agenda 21	Umwelt- und Grünflächenamt	II	203	282
Allg. Haftpflicht- angelegenheiten	Kämmerei	I	101	121/122
Altenhilfe	Sozialamt	III	306	250
Altersjubiläen	Hauptamt	I	115	118
Altstadtsanierung	Technisches Bauamt	II	205	279
An-, Ab- u. Ummeldungen	Bürgerbüro	III	303	235/236/237/238
An-, Ab- u. Ummeldungen (Strom/Gas/Wasser)	Stadtwerke Blieskastel, Bliesgaustraße 13		101	06842/9202-123 oder 124
Angebote für Submission	Technisches Bauamt	II	209	267
Asylbewerber	Sozialamt	III	307-309/312	252/257/255/251
Auskünfte	Bürgerinformation	III	301	239
Auskunft a. d. Gewerberegister	Bürgerbüro	III	303	235/236/237/238
Ausländerangelegenheiten	Bürgerbüro	III	303	235/236/237/238
Aussiedler	Sozialamt	III	308	257
Autowrackbeseitigung	Umwelt- und Grünflächenamt	II	220/221	282
Bäderangelegenheiten	Bauverwaltungsamt	II	211	260
Bankeinzugsverfahren	Stadtkasse	I	104/106/110	131/129/132
Bauanträge	Technisches Bauamt	II	201	277
Bauernhausberatung (Dorferneuerung)	Technisches Bauamt	II	205	279
Bauernhausrestaurierung (Dorferneuerung)	Technisches Bauamt	II	205	279
Bauleitplanung	Technisches Bauamt	II	201	278
Baumaßnahmen (privat)	Technisches Bauamt	II	201	277
Bauplatzverkauf	Bauverwaltungsamt	II	215	261
Bekanntmachungsblatt "Blieskasteler Nachrichten"	Amt des Bürgermeisters	I	116	101
Bebauungspläne	Technisches Bauamt	II	201	277/278
Beglaubigungen	Bürgerinformation	III	301	239
Berufsgenossenschaften (Unfallmeldungen, Vernehmungen)	Hauptamt	I	105	105

In Sachen	Amt	Rathaus	Zimmer Nr.	Telefon
Bestattungserlaubnis	Umwelt- und Grünflächenamt	II	223	284
Bestattungs- und Friedhofswesen	Umwelt- und Grünflächenamt	II	223	284
Bewerbungen	Hauptamt	I	121	112
Blindenhilfe	Sozialamt	III	307-309/312	252/257/255/251
Bodennutzungserhebungen	Hauptamt	I	125	109
Brandschau	Ordnungsamt	III	314	232
Brennholzverkauf	Umwelt- und Grünflächenamt	II	220	283
Bürgermeister		I	116	101
Demonstrationsrecht	Ordnungsamt	III	315	230
Denkmalpflege	Technisches Bauamt	II	205	279
Dorferneuerung	Technisches Bauamt	II	205	279
Dorfgestaltung	Technisches Bauamt	II	205	279
Ehejubiläen	Hauptamt	I	115	118
Eheschließungen	Standesamt	I	105/107	105/107
Ehrenpatenschaften	Hauptamt	I	118	110
Eichung	Ordnungsamt	III	313	231
Einbürgerungen	Bürgerbüro	III	303	235/236/237/238
Eingliederungshilfe f. Behinderte	Sozialamt	III	307-309/312	252/257/255/251
Eintrittskarten kultureller Veranstaltungen	Verkehrsamt	Kardinal-Wendel-Str. 56		52075
Einzugsermächtigungen	Stadtkasse	I	104/106/110	131/129/132
Energieberatung	Stadtwerke Blieskastel GmbH, Bliesgaustraße 13		102	9202-128
Erbbauerechtsverträge	Bauverwaltungsamt	II	215	261
Erholungshilfe	Sozialamt	III	307-309/312	252/257/255/251
Erschließungsbeiträge	Technisches Bauamt	II	209	262
Erwachsenenbildung	Kulturamt	III	319	142
Erwachsenenbildung	Verkehrsamt	Kardinal-Wendel-Str. 56		52075
Erziehungshilfe	Sozialamt	III	307-309/312	252/257/255/251
Fahrverkaufsgenehmigung	Ordnungsamt	III	314	232
Familienbuch	Standesamt	I	105/107	105/107
Familienhilfe	Sozialamt	III	307-309/312	252/257/255/251
Feld- u. Forstschutz	Umwelt- u.Grünflächenamt	II	220	283
Feuerwehrangelegenheiten	Ordnungsamt	III	314	232
Fischereischeine	Ordnungsamt	III	303	235/236/237/238
Flurbereinigungsverfahren	Bauverwaltungsamt	II	215	261
Förderprogramm Dorferneuerung	Technisches Bauamt	II	205	279
Forstangelegenheiten	Umwelt- u.Grünflächenamt	II	220	283

Ingenieurbüro Henz und Pusse Planung aus einer Hand !

Wertermittlung von bebauten und unbebauten Grundstücken
Beraten – Planen – Überwachen

Hochbau: Planung und Statik von Wohnhäusern, Neu-, An- und Umbauten

Ingenieurvermessung: Bestandspläne, Absteckungen, Geländeschnitte

Tiefbau: Straßenbau – Wasserversorgung – Abwasserentsorgung



Beratende Ingenieure KBI

Dipl.-Ing. M. Henz

Dipl.-Ing. G. Pusse

66440 Blieskastel

Schloßbergstraße 58

Tel.: 0 68 42/20 36 · Fax: 20 37

66589 Merchweiler

Franzstraße 3

Tel.: 0 68 25/4 11 10 · Fax: 49 62 43

Zuverlässige Partner rund ums Bauen und Renovieren

BREYER BAU GmbH

Bauunternehmung



Am Chaussee 45 a Telefon: 0 68 03 / 37 45

66440 Blk.-Biesingen Telefax: 0 68 03 / 86 69

**Zuständig für alle Erd-, Maurer-,
Beton- u. Stahlbetonarbeiten sowie
Pflasterarbeiten und Außenanlagen.**

Elektro-Komplettlösungen rund ums Haus



markus
REISCHMANN

Zum Rosenhof 3a
66440 Blieskastel-Blickweiler

Telefon 0 68 42 / 53 77 44
Telefax 0 68 42 / 53 77 45

E-Mail: mr.elektrotechnik@t-online.de

Was erledigt man wo?

In Sachen	Amt	Rathaus	Zimmer Nr.	Telefon
Freizeitanlage Niederwürzbacher Weiher; Verwaltung		Verkehrsamt, Kardinal-Wendel-Str. 56		52075
Fremdenverkehr	Verkehrsamt, Kardinal-Wendel-Str. 56			52075
Friedhofsangelegenheiten	Umwelt- und Grünflächenamt	II	223	284
Fuhrpark	Baubetriebshof, Blickweilerstraße			297
Führerscheine	Bürgerbüro	III	303	235/236/237/238
Fundbüro	Bürgerinformation	III	301	239
Gasölbetriebsbeihilfe	Umwelt- und Grünflächenamt	II	220	283
Gaststättenrecht	Ordnungsamt	III	313	231
Gasversorgung	Stadtwerke Blieskastel, Bliesgaustraße 13		101	06842/9202-123 oder 124
Gebäudeunterhaltung	Technisches Bauamt	II	204	274/275/276
Geburtsanzeigen	Standesamt	I	105	105
Geburtsurkunden	Standesamt	I	105	105
Gehwegausbau	Technisches Bauamt	II	214	272
Gehweginstandhaltung	Technisches Bauamt	II	214	272
Geländeumlegungen	Bauverwaltungsamt	II	215	261
Gelbe Wertstoffsäcke	Bürgerinformation	III	301	239
Geruchsbelästigung	Umwelt- und Grünflächenamt	II	221	282
Gesundheitspolizei	Ordnungsamt	III	315	230
Gewässerpflege/Gewässerschutz	Umwelt- und Grünflächenamt	II	220/221	283/282
Gewässerinstandhaltung	Technisches Bauamt	II	213	273
Gewerbesteuer	Kämmerei	I	103	125
Gewerbewesen	Ordnungsamt	III	313	231
Grünanlagen	Umwelt- und Grünflächenamt	II	223	284
Grundsteuer	Kämmerei	I	102	123/124
Grundstücksangelegenheiten	Bauverwaltungsamt	II	215	261
Hallenbad	Bauverwaltungsamt	II	211	260
Hausanschl. (Kanal)	Abwasserwerk	II	214	272
Hausanschl. (Strom)	Stadtwerke Blieskastel, Bliesgaustraße 13		101	06842/9202-123 oder 124
Hausanschl. (Wasser)	Stadtwerke Blieskastel, Bliesgaustraße 13		101	06842/9202-123 oder 124
Hausbrandbeihilfe	Sozialamt	III	307-309/312	252/257/255/251
Haushaltsbescheinigung	Bürgerbüro	III	303	235/236/237/238
Haushaltshilfe	Sozialamt	III	307-309/312	252/257/255/251
Haushaltswesen	Kämmerei	I	101	122
Hausnummerierung	Technisches Bauamt	II	201	277
Heim- u. Anstaltspflege	Sozialamt	III	306	250

In Sachen	Amt	Rathaus	Zimmer Nr.	Telefon
Hilfe zum Lebensunterhalt	Sozialamt	III	307-309/312	252/257/255/251
Hilfe in besonderen Lebenslagen	Sozialamt	III	307-309/312	252/257/255/251
Hochbau	Technisches Bauamt	II	204	274/275/276
Hochwasserinfo	Ordnungsamt	III	314	299
Hochwasserstand Blies				19429
Hundegefahr	Ordnungsamt	III	315	230
Hundesteuer	Kämmerei	I	102	123/124
Indirekteinleiter	Abwasserwerk	II	217	266
Interkommunale Zusammenarbeit	Hauptamt	I	118	110
Jagdangelegenheiten	Umwelt- und Grünflächenamt	II	220	283
Jugendhilfe	Sozialamt	III	306	250
Kanalbau	Abwasserwerk	II	213	273
Kanalbaubeiträge	Abwasserwerk	II	217	266
Kanalbenutzungsgebühren	Abwasserwerk	II	217	266
Kanalhausanschlüsse	Abwasserwerk	II	214	272
Kanalunterhaltung	Abwasserwerk	II	214	272
Kassengeschäfte	Stadtkasse	I	104/109/110	131/129/132
Katastrophenschutz	Ordnungsamt	III	315	230
Konferenzräume Bliesgau-Festhalle, Vermietung	Kulturamt	III	319	142
Kinderausweise	Bürgerbüro	III	303	235/236/237/238
Kindergärten	Sozialamt	III	306/309	250/255
Kirchliche Angelegenheiten	Kulturamt	III	319	142
Klärgrubenentleerung	Abwasserwerk	II	210	264
Kohlenkarten	Bürgerbüro	III	303	235/236/237/238
Konzessionen (Gaststätten)	Ordnungsamt	III	313	231
Krankenhilfe	Sozialamt	III	307-309/312	252/257/255/251
Kriegsopferfürsorge	Sozialamt	III	307-309/312	252/257/255/251
Kurwesen	Verkehrsamt, Kardinal-Wendel-Str. 56			52075
Kühlgeräteentsorgung	Bürgerinformation	III	301	239
Ladenschlußzeiten	Ordnungsamt	III	313	231
Landschaftsschutz	Umwelt- und Grünflächenamt	II	220	283
Landwirtschaftl. Unfälle	Hauptamt	I	105	105
Lärmbelästigung, Lärmbekämpfung	Ordnungsamt	III	315	230
Lebensbescheinigungen	Bürgerbüro	III	303	235/236/237/238
Lohnsteuerkarten	Bürgerbüro	III	303	235/236/237/238

Was erledigt man wo?

In Sachen	Amt	Rathaus	Zimmer Nr.	Telefon
Mahnwesen	Stadtkasse	I	104/106/110	131/129/133
Maklererlaubnis	Ordnungsamt	III	313	231
Manöverschäden	Ordnungsamt	III	315	230
Marktangelegenheiten	Ordnungsamt	III	313	231
Meldeangelegenheiten	Bürgerbüro	III	303	235/236/237/238
Militär-Übungen	Ordnungsamt	III	315	230
Modernisierungsverträge	Technisches Bauamt	II	205	279
Müllgebühren	Kämmerei	I	102	123/124
Müllsäcke	Bürgerinformation	III	301	239
Mutterschafts Anerkennung	Standesamt	I	105/107	105/107
Namensrecht	Standesamt	I	105/107	105/107
Naturschutz	Umwelt- und Grünflächenamt	II	220	283
Obdachlosenrecht	Ordnungsamt	III	314	232
Öffentlichkeitsarbeit	Hauptamt	I	117	117
Öffentlicher Personen- verkehr	Hauptamt	I	117	117
Ortsbild	Technisches Bauamt	II	201, 205	278/279
Ortsrat	Hauptamt	I	115	115
Ortsverschönerung	Umwelt- und Grünflächenamt	II	223	284
Pachtangelegenheiten	Bauverwaltungsamt	II	215/217	261/266
Parkverstöße	Ordnungsamt	III		239
Paßangelegenheiten	Bürgerbüro	III	303	235/236/237/238
Personalangelegenheiten	Hauptamt	I	119/121	119/112
Personalausweise	Bürgerbüro	III	303	235/236/237/238
Personenstandsfeststellungen	Standesamt	I	105/107	105/107
Pflegegeld nach BSHG	Sozialamt	III	307-309/312	252/257/255/251
Plakatanschläge	Hauptamt	I	125	109
Polizeiliche Führungszeugnisse	Bürgerbüro	III	303	235/236/237/238
Poststelle	Hauptamt	I	126	106
Preisüberwachung	Ordnungsamt	III	313	231
Pfändungs- u. Vollstreckungs- wesen	Stadtkasse	I	104/106/110	131/129/133
Pressewesen	Hauptamt	I	117	117
Ratsangelegenheiten	Hauptamt	I	115	115
Rechtsangelegenheiten	Hauptamt	I	118	110
Reisepässe	Bürgerbüro	III	303	235/236/237/238
Renovierung	Technisches Bauamt	II	201	277
Renten anträge	Hauptamt	I	105	105
Restaurierung	Technisches Bauamt	II	205	279

In Sachen	Amt	Rathaus	Zimmer Nr.	Telefon
Rundfunkgebührenbefreiung	Sozialamt	III	310/311	253/256
Sammlungen	Ordnungsamt	III	315	230
Sanierung Altstadt	Technisches Bauamt	II	205	279
Seuchenbekämpfung	Ordnungsamt	III	315	230
Schadstoffe, Abfälle aus Haushaltungen	Umwelt u.Grünflächenamt	II	221	282
Schankerlaubnis	Ordnungsamt	III	313	231
Schädlingsbekämpfung	Ordnungsamt	III	315	230
Schiedsmannswesen	Hauptamt	I	118	110
Schornsteinfegerbezirke	Ordnungsamt	III	314	232
Schuldnerberatung/Auskunft	Stadtkasse	I	109	128
Schulkindererholung	Sozialamt	II	212	250
Schulwesen	Kulturamt	III	316	140
Schwerbehindertenanträge	Sozialamt	III	310/311	253/256
Schwerbehindertenausweise	Sozialamt	III	310/311	253/256
Seuchenbekämpfung	Ordnungsamt	III	315	230
Soziale Betreuungsstelle	Sozialamt	II	308	257
Sozialhilfe	Sozialamt	III	306-309/312	250/252/257/255/251
Sozialstation	Sozialamt	III	306	250
Sperrmüllabfuhr	Umwelt- und Grünflächenamt	II	221	282
Sperrstundenhinausschiebung	Ordnungsamt	III	313	231
Spielgeräte (Erlaubnisse)	Ordnungsamt	III	313	231
Spielplätze	Umwelt- und Grünflächenamt	II	220	283
Sportanlagen u. Sportförderung	Kulturamt	III	316/317	140/141
Sportanlagenunterhaltung	Kulturamt	III	316/317	140/141
Stadtrat und Ausschüsse	Hauptamt	I	115	115
Stadtsanierung	Technisches Bauamt	II	205	279
Standesamt	Hauptamt	I	105/107	105/107
Städtepartnerschaft	Hauptamt	I	117	117
Statistik	Hauptamt	I	117	117
Sterbefallanzeigen, Sterbeurkunden	Hauptamt	I	105	105
Störungsdienst (Strom- und Wasserversorgung)	Stadtwerke Blieskastel GmbH, Bliesgaustraße 13			9202-0
Störungsdienst (Gas)	Stadtwerke Blieskastel GmbH, Bliesgaustraße 13			9202-111
Straßenbau	Technisches Bauamt	II	213	273
Straßenbeleuchtung	Technisches Bauamt	II	214	272
Straßenunterhaltung	Technisches Bauamt	II	213	273
Straßenverkehrsangelegenheiten	Ordnungsamt	III	314	232

Was erledigt man wo?

In Sachen	Amt	Rathaus	Zimmer Nr.	Telefon
Stundung von Forderungen	Kämmerei	I	101	122
Telefongebührenermäßigung	Sozialamt	III	310/311	253/256
Tierschutz	Ordnungsamt	III	315	230
Umbettungen	Umwelt- und Grünflächenamt	II	223	284
Umweltschutz	Umwelt- und Grünflächenamt	II	224	280
Unbedenklichkeitsbescheinigungen	Stadtkasse	I	109	128
Unterhaltssicherung für Wehrdienstleistende	Sozialamt	III	310/311	253/256
Untersuchungsberechtig.-Scheine	Bürgerbüro	III	303	235/236/237/238
Vaterschaftsanerkennungen	Standesamt	I	105/107	105/107
Vereinswesen	Kulturamt	III	319	142
Vergnügungssteuer	Kämmerei	I	103	125
Verkaufsgenehmigungen	Ordnungsamt	III	314	232
Verkehrssicherung	Ordnungsamt	III	314	232
Verlustanzeigen	Bürgerinformation	III	301	239
Vermietung, Konferenzräume	Kulturamt	III	319	142
Bliesgau-Festhalle				
Vermietung städt. Wohnungen	Bauverwaltungsamt	II	215/217	261/262
Vernehmung der Berufsgenossenschaften	Hauptamt	I	105	105
Versammlungen	Ordnungsamt	III	315	230
Viehzählungen	Hauptamt	I	125	109
Vollstreckungsbeamter	Stadtkasse	I	104	130
Vollstreckungswesen	Stadtkasse	I	104/106/110	131/129/133
Wahlen	Hauptamt	I	118/124	110/213
Wasserläufe	Umwelt- und Grünflächenamt	II	221	282
Wehrüberwachung	Bürgerbüro	III	303	235/236/237/238
Wertstoffcontainer	Umwelt- und Grünflächenamt	II	221	282
Wildschäden	Umwelt- und Grünflächenamt	II	220	283
Winterbrandbeihilfe	Sozialamt	III	307-309/312	252/257/255/251
Winterdienst	Technisches Bauamt/Bauhof	II	213	273/287
Wirtschaftsförderung	Bauverwaltungsamt	II	215	261
Wohngeld	Sozialamt	III	310	253
Zivilschutz	Ordnungsamt	III	315	230
Zwangsvollstreckung	Stadtkasse	I	104/106/110	131/129/133

Bezeichnung	Anschrift	Telefon
Staatliches Gesundheitsamt Homburg - Nebenstelle Blieskastel	Blieskastel-Mitte; Luitpoldplatz 5	0 68 42/22 77
Amtsgericht Homburg - Nebenstelle Blieskastel	Blieskastel-Mitte, Luitpoldplatz 5	0 68 42/51 01 01
Arbeitsamt Saarbrücken - Nebenstelle Blieskastel	Blieskastel-Mitte, Von-der-Leyen-Straße 9	0 68 42/30 48
Deutsche Post AG		
Shop in Shop Filiale Blieskastel-Mitte	Kardinal-Wendel-Straße 10	0 68 42/5 20 22
Postfilialen		
Bierbach	Pfalzstraße 17	0 68 42/23 71
Blickweiler	Töpferstraße 1	0 68 42/23 75
Breitfurt	Grießackerweg 15	0 68 42/21 22
Mimbach	Breitfurter Str.34	0 68 42/23 79
Postagenturen		
Altheim	Mittelbacher Straße 1	0 68 44/14 39
Biesingen	Im Dorf 14	0 68 03/4 33
Lautzkirchen	Pirminiusstraße 13	0 68 42/45 83
Niederwürzbach	Kirkeler Straße 3	0 68 42/72 66
Postzustellort für alle Stadtteile ist Blieskastel, Postleitzahl: 66440		

Bezeichnung/Leiter	Anschrift	Telefon
STAATSFORST Revier Bierbach Toussaint, Guido Merowingerstraße 1, 66440 Blieskastel-Altheim		0 68 44/3 58
STÄDTISCHER FORST Revier Blieskastel-Mitte mit Blieskastel, Lautzkirchen, Bierbach, Webenheim, Alschbach, Mimbach, Breifturt, Biesingen und Blickweiler Revierleiter: Wolfgang Schiweck		0 68 42/29 11
Revier Blieskastel-West/Süd mit Niederwürzbach, Aßweiler, Ballweiler, Wolfersheim, Böckweiler, Altheim, Neualtheim und Brenschelbach Revierleiter: Helmut Wolf		0 68 42/18 50
Sprechzeiten: donnerstags: 15.00 bis 16.00 Uhr dienstags: 14.00 bis 15.00 Uhr freitags: 14.00 bis 15.00 Uhr	Rathaus II, Zimmer 220 Grundschule Altheim ehem. Bürgermeisteramt Niederwürzbach	06842/926-283 0 68 44/2 97 0 68 42/60 66

Büchereien

Anschrift	Öffnungszeiten
Blieskastel-Mitte, Von-der-Leyen-Straße 24	Dienstag 16:30 - 18:30 Uhr Donnerstag 10:00 - 12:00 Uhr Freitag 15:00 - 19:00 Uhr
Nebenstelle: - Bierbach, Zur Pirminiuschule 26	Montag: 15:00 - 16:00 Uhr Donnerstag 9:35 - 10:00 Uhr
- Breifturt, Griesackerweg 18	Mittwoch 16:30 - 17:30 Uhr
- Brenschelbach, Grundschule, Schulstraße	1. + 3. Montag 16:00 - 17:00 Uhr + 19:30 - 20:00 Uhr
- Niederwürzbach, Grundschule	Mittwoch 13:30 - 15:30 Uhr
- Wolfersheim, Kultursaal, Wolfharistraße	Montag 18:30 - 19:30 Uhr

Schulen

Bezeichnung	Leitung	Anschrift	Telefon
Schulen in Trägerschaft der Stadt Blieskastel			
Grundschule Altheim	Ursula Weinmann	Mittelbacher Straße 15	0 68 44/3 31
Grundschule Ballweiler	Rainer Barth	Biesinger Straße 77	0 68 42/35 54
Grundschule Bierbach	Klaus Bohr	Zur Pirminiuschule 26	0 68 42/22 74
Grundschule Blickweiler	Gerlinde Garcia Caso	Blieskasteler Str. 24	0 68 42/5 15 33
Grundschule Breitfurt	Hermann Schwarzenberg	Grießackerweg 18	0 68 42/24 74
Grundschule Kirchbergschule Lautzkirchen	Josef Schmidt	Edith-Stein-Straße 4	0 68 42/35 66
Grundschule Schloßbergschule Blieskastel-Mitte		Am Schloß 9	0 68 42/44 38
Schule am Würzbacher Weiher			
Grundschule der Stadt Blieskastel	Dr. Dieter Muskalla	Kirkeler Straße 41	0 68 42/61 83
Sonstige Schulen			
Sonderschule L	Werner Müller	Am Schloß 9	0 68 42/32 31
Hauptschule Blieskastel	Erich Bollinger	Schulzentrum Bliesau	0 68 42/ 92 37 70
Realschule des Saarpfalz-Kreises	Rita Müller	Schulzentrum Bliesau	0 68 42/92 37 60
Staatliches Von-der-Leyen-Gymnasium	Lutz Brede	Schloßbergstraße 42	0 68 42/9 23 20
HWL Wirtschaftsakademie	Rolf Bäurle	Raintal 1	0 68 42/20 33-35

Kindergärten

Bezeichnung	Leiterin	Anschrift	Telefon
Städtische Kindergärten			
Kindergarten Ballweiler	Dorothee Weigenand	Biesinger Straße 29	0 68 42/5 15 14
Kindergarten Wolfersheim	Dorothee Weigenand	Wolfharistraße 25	0 68 42/53 62 29
Kindertagesstätte Webenheim	Gisela Müller	Turnhallenstraße 10	0 68 42/24 80
Freie Träger			
Kath. Kindergarten Aßweiler	Anna Wüsten	Hölschberghalle	0 68 03/24 59
Kath. Kindergarten Biesingen	Anna Wüsten		0 68 03/14 91
Kath. Kindergarten Bierbach	Sibylle Matheis	Hügelstraße 6	0 68 42/5 13 10
Kath. Kindergarten Blickweiler	Karin Stinsky	Blieskasteler Straße 8	0 68 42/12 12
Kath. Kindergarten Blieskastel-Mitte	Waltraud Hartmann	Klosterweg 6	0 68 42/49 90
Kath. Kindergarten Lautzkirchen	Marie Luise Zöllner	Pfarrer-Peter-Straße 4	0 68 42/44 44
Kindertagesstätte Alschbach	Marie Luise Zöllner	Talstraße	0 68 42/53 66 20
Kath. Kindertagesstätte Niederwürzbach	Anne Girnus	Mühlenstraße 36	
Evang. Kindergarten Breitfurt	Elfriede Keller	Grießackerweg	0 68 42/25 64
Evang. Kindergarten Mimbach	Martina Badt-Gentes	Kirchgasse 1	0 68 42/46 96

Ihre Partner beim Bauen und Renovieren

Heizungsbau - Solartechnik

WALCH

Blieskastel ☎ 0 68 42 - 28 26
Internet : www.heizungsbau-walch.de



Liebe Gartenfreunde,
besichtigen Sie unsere Baumschule mit Pflanzenpark, auch
außerhalb der Öffnungszeiten. Informieren Sie sich in Ruhe.
An Sonn- und Feiertagen ohne Beratung und Verkauf

**BAUMSCHULE
Gut Lindenfels**



66440 Blieskastel-Alsbach, Tel. 0 68 42/46 88, Fax 5 26 34

PETER BOHR 
CONTAINER-DIENST
Entsorgungsfachbetrieb TRANSPORTE
• Entrümpelung-Bauschutt • Abfallbeseitigung •
• Lieferung von Sand, Kies, Granulat •
**Container zum Aufklappen, daher problemlos
mit dem Schubkarren zu beladen**
66440 Bk.-Niederwürzbach - Tel. 0 68 42 / 61 76 - Fax 81 77

Rund um Haus und Garten

**Lagerverkauf von Terracotta, Trockendeko und
Geschenkartikel Piecha**
*Mal ein
anderes
Geschenke*
Blumengefäße, Teller und Schalen dekoriert, Krüge,
Vasen, Säulen, Figuren, Lampen, Amphoren und Töpfe
in verschiedenen Größen und Formen – winterfest
Preiswert und Qualität

Dunzweilerstraße 46
Auf dem Bolsten
66914 Waldmohr
Telefon 0 63 73/62 01

Öffnungszeiten:
Dienstag und Donnerstag
15.00 – 17.30 Uhr
Samstag 10.00 – 13.00Uhr
Auch nach Vereinbarung



Bliestalstraße 89
(Hauptstraße)
66440 Webenheim
Telefon 0 68 42/53 62 50

Öffnungszeiten:
Montag, Dienstag u. Mittwoch
14.00 – 18.00 Uhr
Donnerstag und Freitag
10.00 – 18.00 Uhr
Samstag 9.00 – 13.00 Uhr

Duft-Potpouri direkt aus der Provence, besondere Qualität



Geprüfter Fachbetrieb

Blumen-Zeller
Gartenbau

- festliche Dekorationen
- Innenraumbegrünung
- Grabpflege
- Trauerfloristik
- Gartenbau
- Balkon- und Terrassenbepflanzung
- Kübelpflanzenüberwinterung



Dammstraße 1
66440 Bk.-Niederwürzbach
Telefon 0 68 42 / 69 60
Telefax 0 68 42 / 79 71

Unsere Öffnungszeiten:
Mo. bis Fr. 8.30 – 18.00 Uhr
durchgehend
Samstag 8.30 – 13.00 Uhr

Die Stadt Blieskastel gehört zum Dekanat Saarpfalz.
 Dekan: Pfarrer Lindemann, St. Hildegard, St. Ingbert
 Prodekan: Pfarrer Hermann Groß, Bexbach

Kath. Pfarrverband Blieskastel
 Pfarrverbandsleiter: Pirmin Weber, Lautzkirchen
 Geschäftsstelle: Tiergartenstr. 1 a, 66440 Blieskastel-Mitte
 Geschäftsführer: Arno Soffel

Tel. 0 68 42/30 90

Name/Anschrift	Telefon
Dem Kath. Pfarrverband Blieskastel gehören folgende Pfarreien an:	
St. Sebastian, Blieskastel-Mitte Pfarramt: Schloßbergstraße 47, Pfarrer Hermann Kast	0 68 42/23 19
St. Mauritius, Lautzkirchen Pfarramt: Pfarrer-Peter-Straße 1, Pfarrer Pirmin Weber	0 68 42/46 28
St. Andreas, Altheim Pfarrer Gerhard Poete - Mitverwaltung von Hornbach	0 68 44/3 39
St. Josef, Ballweiler Pfarramt: Biesinger Straße 78, Pfarrer Karl Theo Vollmar	0 68 42/5 14 35
Herz Jesu, Bierbach Pfarramt: Hügelstraße 4, Pfarrer Pirmin Weber	0 68 42/21 16
St. Anna, Biesingen Pfarramt: Im Dorf 83, Pfarrer Otwin Kohl	0 68 03/4 40
Maria Himmelfahrt, Aßweiler Pfarramt: Im Dorf 83, Pfarrer Otwin Kohl	0 68 03/4 40
St. Barbara, Blickweiler Pfarramt: Schloßbergstraße 47, Pfarrer Hermann Kast	0 68 42/23 19
St. Hubertus, Niederwürzbach Pfarramt: Zum Petersberg 3, Pfarrer: Werner Ripplinger	0 68 42/61 52
Wallfahrtskloster der Kapuziner Klosterweg Guardian: Pater Siegbert Mayer	0 68 42/23 23

Prot. Verbandspfarrei -Bliesgau- Bliesgaustraße 5
 Kontaktzeiten: 09.00 - 12.00 Uhr und 14.00 - 16.00 Uhr
 Leiterin des Büros: Frau R. Podstawka
 Zur Verbandspfarrei -Bliesgau- gehören die 5 Pfarreien:
 Blieskastel, Breitfurt, Ensheim, Mimbach, Walsheim

0 68 42/23 77

Durch die einzelnen Pfarrämter werden folgende Außenorte betreut:

Prot. Pfarramt Blieskastel, Kirchstraße 20	
Bierbach (selbst. Kirchengemeinde), Alsbach, Aßweiler, Ballweiler, Biesingen, Blickweiler, Wecklingen, Breitermühle, Lautzkirchen	Pfarrer: Christoph Schwarz 0 68 42/22 80
Prot. Pfarramt Breitfurt, Wolfskautstraße 1	Pfarrer: Jürgen Belzner 0 68 42/33 72
Prot. Pfarramt Mimbach, Pfarrgasse 2	Pfarrer: Fridolin Grund 0 68 42/22 90
Webenheim (selbst. Kirchengemeinde)	Pfarrer: Fridolin Grund

Wenn Sie eine neue HU- oder AU-Plakette benötigen!!
Dann sind Sie bei Ihrem  in sicheren Händen



OHNE ANMELDUNG , OHNE TERMINE

täglich von 9.00 – 17.30 Uhr · samstags von 9.00 – 13.00 Uhr

FaTeC 2000 GmbH

66440 Blieskastel · Bliesgaustraße 46 · Tel. 06842/92280

– 2 Jahres-Plakette für Pkw, Kräder, Anhänger, Caravan

- Eintragung von Sonderzubehör, wie z.B. (Räder, Fahrwerk, Anhängerkupplung etc.)
- Abgasuntersuchung –AU– für alle Fahrzeugfabrikate Diesel und Benzin



Wenn ihr Lack mehr braucht
als nur Oberflächlichkeit!

das COLORWERK

Lackierung Werbetechnik Locksysteme

SERIENLACKIERUNG ALLER AUTO-FABRIKATE
INDUSTRIE- UND WERBELACKIERUNG
UNFALL - INSTANDSETZUNG

WERBETECHNIK
LACKIER- & KAROSSERIE
FACHBETRIEB

Gewerbegebiet
Auf Scharlen 7
66440 Blieskastel

0 68 42 / 40 74

td. Walter Roth & Jörg Wittenberg GbR



Mercedes-Benz

BLIESGAU-GARAGE

**Mercedes-Benz-Vertragswerkstatt
der DaimlerChrysler AG**

Auf Scharlen · **66440 Blieskastel** · Telefon 06842/9235-0 · Telefax 06842/923535

Bezeichnung	Anschrift
- Caritasverband für die Diözese Speyer e. V., Bliestalstraße 112, Blieskastel-Mitte Dienst für psychisch Kranke, Ambulant aufsuchender Dienst Kontaktstellenangebote: Dienstag 16:00 - 19:00 Uhr, Mittwoch 15:00 - 18:00 Uhr	0 68 42/5 21 66
- Caritasverband im Dekanat Saarpfalz Sekretariat St. Ingbert, Nebenstelle Blieskastel Allgem. Lebens- und Sozialberatung, Essen auf Rädern	0 68 42/5 31 73
- Kreuzbund e. V. Suchthilfe und Helfergemeinschaft für Suchtkranke und Angehörige Gruppe Blieskastel, dienstags 20:00 Uhr, Infos unter	0 68 44/2 08
- Fahrdienst für Behinderte (Rollstuhlfahrer), DRK Kreisverband St.Ingbert	0 68 94/3 51 06
DRK (Ortsvereine) in:	
- Altheim, Biesingen, Blickweiler, Blieskastel-Mitte, Böckweiler, Breitfurt, Brenschelbach, Mimbach, Niederwürzbach, Webenheim, Wolfersheim	
- Malteser, Stadtbeauftragte: Heidi Müller, Maximilianstraße 9, Blieskastel-Mitte	
Seniorenbetreuung	
- Mobiler sozialer Hilfsdienst/Fahrbarer Mittagstisch: Caritas-Sekretariat St.Ingbert	0 68 94/32 59
- Arbeiterwohlfahrt Homburg	0 68 41/76 00
- DRK, Kreisverband St.Ingbert	0 68 94/33 11 + 33 75
-Sozialstation Bliesgau e. V., Gersheim	0 68 43/6 84
Altenbegegnungsstätten und Altenclubs in:	
Altheim-Neualtheim, Biesingen-Aßweiler, Bierbach, Blickweiler, Böckweiler, Brenschelbach, Breitfurt, Blieskastel-Mitte, Niederwürzbach, Webenheim	
Heime	
- Altenheim St. Josefshaus, In den Lohgärten 6, Blieskastel-Mitte	0 68 42/9 20 30
- Übergangswohnheim für psychisch Kranke, Pfarrer-Peter-Straße, Blieskastel-Mitte	0 68 42/51 02 20
- Wohnheim für psychisch Behinderte, Pfarrer-Peter-Str. 6a, Blieskastel-Mitte	0 68 42/51 02 17
- Blieskasteler Werkstätten, Industriering 7, Blieskastel-Lautzkirchen	0 68 42/ 9 22 60
Die Kur	
Bliestal-Kliniken, Auf dem Bellem, Blieskastel-Lautzkirchen, Kapazität: 570 Betten 3 Fachrichtungen: Innere Medizin, Konservative Orthopädie, Psychotherapeutische Medizin	



THERAPIE-ZENTRUM
Von der Leyen

Erweiterte ambulante
Physiotherapie (EAP)

Ambulante orthopädische,
traumatologische Rehabilitation (AR)

Praxis für Krankengymnastik

Gewerbegebiet auf Scharlen –
In den Krümmen Äckern 6
66440 Blieskastel/Webenheim
Tel. & Fax 0 68 42 / 5 20 14

Therapie-Zentrum „Von der Leyen“

Das Therapie-Zentrum „Von der Leyen“ bietet in seinen Räumlichkeiten, mit Hilfe moderner Sport- und Rehaeräten, umfangreiche gesundheitsfördernde und rehabilitierende Maßnahmen.

Im Bereich der Krankengymnastik werden alle physikalischen Maßnahmen durchgeführt.

Frau Eva Eierle leitet die eigene Massageabteilung.

Die hauseigene Sportabteilung, mit medizinischer Trainingstherapie und medizinischem Aufbautraining, wird von Herrn Volker Wieland geleitet.

Das Therapie-Zentrum „Von der Leyen“ leistet nicht nur Betreuung und Organisation im Bereich des Breitensports, sondern es werden auch Spitzensportler aus der Leichtathletik und dem nationalen und internationalen Leistungssport betreut und rehabilitiert.

Die ambulante Reha umfaßt:

- krankengymnastische Einzeltherapien
- Massage
- Lymphdrainage
- physikalische Therapie
- medizinisches Aufbautraining
- Isokinetik
- Aqua-Jogging

Bliestal Kliniken Blieskastel



66440 Blieskastel
Telefon 0 68 42/54 - 0
Telefax 0 68 42/54 - 23 32
Kostenfreie Service Nummer
08 00/2 54 37 82

Rür unsere Patienten stehen freundlich eingerichtete Einzelzimmer mit Dusche/WC und Balkon zur Verfügung. Alle Zimmer sind mit Telefon-, TV-Anschluß und Notrufanlage ausgestattet. Auf Wunsch können Begleitpersonen untergebracht werden. Zwei Hallenschwimmbäder, Sporthalle, Sauna und Kegelbahn können in der Freizeit ebenso wie Aufenthalts- und Spielräume zur Begegnung, Unterhaltung und Entspannung genutzt werden. Fernsehräume und eine Cafeteria runden das Angebot ab.

Pfalz Klinik **Fachklinik** **für Konservative Orthopädie**

Tel. Sekretariat 0 68 42/54 22 31
Fax 0 68 42/54 23 32

Chefarzt Dr. med Günther F. Finkbeiner
Facharzt für Orthopädie, Physikalische und Rehabilitative Medizin,
Rheumatologie, Physikalische Therapie, Chirotherapie, Sportmedizin
Sozialmedizin, D-Arzt

In der Pfalz Klinik werden folgende Krankheitsbilder behandelt: Erkrankungen und Behinderungen der Halte- und Bewegungsorgane, insbesondere degenerativ-rheumatische Krankheiten und Zustand nach Operationen und Unfallfolgen an den Bewegungsorganen, Weiterbehandlung nach neurochirurgischen Operationen, z.B. Bandscheibenoperationen, Entlastungsoperationen, operative Fusionen an der Wirbelsäule, entzündlich-rheumatische Erkrankungen, speziell nach rheumachirurgischen Eingriffen, Weiterbehandlung nach Geschwulstkrankheiten und malignen Systemerkrankungen der Haltungs und Bewegungsorgane.

Bliestal Klinik **Fachklinik** **für Innere Medizin**

Tel. Sekretariat 0 68 42/54 22 12
Fax 0 68 42/54 23 32

Chefarzt Dr. med. habil. Helmut Müller
Facharzt für Innere Medizin, Physikalische und Rehabilitative Medizin
Sozialmedizin, Naturheilverfahren

In der Bliestal Klinik werden folgende Krankheitsbilder behandelt: Erkrankungen des Herzens und des Kreislaufs, wie Zustand nach Herzinfarkt mit oder ohne Ballondilatation, Zustand nach Bypass oder Herzklappenoperation, periphere arterielle Verschußkrankheit, Stoffwechselerkrankungen wie Diabetes mellitus, Hyperlipoproteinämie, Fettstoffwechselstörungen, Gicht, Erkrankungen der Niere, und der Harnwege, bösartige Tumorerkrankungen der Niere, der Harnwege und der männlichen Genitale.

Saar Klinik **Fachklinik** **für Psychotherapeutische Medizin**

Tel. Sekretariat 0 68 42/54 22 57
Fax 0 68 42/54 23 40

Chefarzt Dr. med. Rainer Sandweg
Facharzt für Neurologie und Psychiatrie, Psychotherapeutische Medizin

In der Saar Klinik werden folgende Krankheitsbilder behandelt: Psychosomatische Erkrankungen und Psychosomatosen (insbesondere Erkrankungen des Bewegungssystems, chronisch entzündliche Darmerkrankungen, pathologisches Übergewicht), Psychoneurosen (insbesondere Angst- und Panikstörungen, Depressionen), chronische Schmerzsyndrome, drohende Alkohol- und Medikamentenabhängigkeit bei weitgehendem Erhalt der sozialen Bezüge, neurologische Erkrankungen, wenn die psychischen Auswirkungen im Vordergrund stehen, psychische Störungen im Zusammenhang mit schweren und chronischen körperlichen Erkrankungen, seelische Erkrankungen als Folge von Arbeitsplatzproblemen. Patienten / Patientinnen mit akuter Psychose, akuter Selbstmordgefährdung, manifester Suchterkrankung oder hirnorganisch Kranke können nicht aufgenommen werden.





Praxis für Ergotherapie

Angela Neuer & Dagmar Regitz

- Neurologische Rehabilitation auf neurophysiologischer Grundlage (Bobath)
- Behandlung von Kindern: Sensorische Integration, Psychomotorik, Lernstrategie bei Lese- und/oder Rechtschreibschwäche, bei Hyperaktivität
- Funktionelle Therapie bei rheumatischen und orthopädischen Krankheitsbildern
- Therapie nach Handverletzungen
- Behandlung bei psychischen Störungen
- Hilfsmittelversorgung, Selbsthilfetraining
- Hirnleistungstraining

Termine nach Vereinbarung – bei Bedarf auch Hausbesuche

Zweibrücker Straße 11 Fon 0 68 42/93 01 70
66440 Blieskastel Fax 0 68 42/53 66 16



Hier
gibt's
was
auf's
Auge!

BlickContact
contactinsensstudio

Kordind-Wendel-Str. 9
66440 Blieskastel
Telefon (0 68 42) 93 05 80
Telefax (0 68 42) 93 05 81



Praxis für Krankengymnastik

Eva Herzog

Manuelle Therapie, Bobath (Erwachsene)
PNF, Brügger, Psychomotorik (Kinder)
Med. Trainingstherapie
Wärme- und Eistherapie
Massage, Lymphdrainage

Poststraße 4 - 66440 Blieskastel
☎ 0 68 42 / 5 33 66



Zuhause Pflegen und Beraten

Oekum. Sozialstation Bliesgau e.V.

Geschäftsstelle Gersheim:
Tel. 0 68 43 / 9 10 36 - Fax 54 24
**Jederzeit erreichbar unter der
Telefonnummer 01 71 / 612 22 46**

caritas Diakonie

Wer sind wir?

Unser Team besteht zur Zeit aus 21 examinierten Pflegekräften und 10 Mitarbeiterinnen für den hauswirtschaftlichen Bereich.

Was wollen wir?

Unser Ziel ist die größtmögliche Sicherstellung von pflegerischer und hauswirtschaftlicher Versorgung der uns anvertrauten Menschen in ihrer Häuslichkeit.

Wo arbeiten wir?

Unser Einzugsgebiet ist der Bereich Stadt Blieskastel, Gemeinde Mandelbachtal und Gemeinde Gersheim

Wann arbeiten wir?

An 365 Tagen im Jahr im Früh- und Mittagsdienst von 6.30 – 21.00 Uhr

Mit wem arbeiten wir zusammen?

Mit allen regionalen ansässigen Ärzten, mit den umliegenden Kliniken und Alten- und Pflegeheimen.

Welche Leistungen bieten wir an?

- Grundpflege** Hilfe bei der Körperpflege, Hilfe beim Betten und Lagern, Inkontinenzversorgung, Hilfe bei der Nahrungsaufnahme, etc.
- Behandlungspflege** Injektionen, Katheterpflegen, Einläufe, Verbände, Richten von Medikamenten, Kontrolle von Blutdruck und Puls, Einreibungen, Versorgung nach ärztlicher Anordnung, etc.
- Hauswirtschaftliche Versorgung** Einkäufe, Kochen, Reinigungsarbeiten, Waschen und Bügeln
- Durchführung von** Pflegeeinsätzen gem. § 37 Abs. 3 PflVG
- Beratung bei** Fragen der Finanzierung, der Pflegeversicherung, Problemen in der häuslichen Pflege, Pflegehilfsmittel
- Vermittlung von** fahrbaren Mittagstisch, Mobilen Sozialen Dienst, Kurzzeitpflegeplätzen, Rabatte für Mitglieder der Krankenpflegevereine (nicht bei Bezug von Pflegegeld)

Name	Anschrift	Telefon
Kurärzte		
Bachmann, Bernd, Dr. med.	Blieskastel-Mitte, Von-der-Leyen-Straße 31	0 68 42/5 19 00
Stöhr, Marianne	Blieskastel-Mitte, Von-der-Leyen-Straße 18	0 68 42/29 72
Ärzte für Allgemeinmedizin		
Bachmann, Bernd, Dr. med.	Blieskastel-Mitte, Von-der-Leyen-Straße 31	0 68 42/5 19 00
Baumann, Eva, Dr. med.	Blieskastel-Altheim, Serrstraße 4	0 68 44/5 55
Bender, Gudrun, Dr. med.	Blieskastel-Niederwürzbach, Bezirksstraße 64	0 68 42/60 18
Braun, Holger	Blieskastel-Mitte, Bliesgaustraße 6	0 68 42/5 14 15 und 5 14 91
Cordes, Heinz	Blieskastel-Mitte, Bliesgaustraße 65	0 68 42/23 26
Fries, Maria	Blieskastel-Mitte, Bliesgaustraße 21	0 68 42/40 88
Heimes, Christian, Dr. med.	Blieskastel-Niederwürzbach, Dr. Josef-Heimes-Straße 18	0 68 42/66 10
Heyne, Harald	Blieskastel-Niederwürzbach, Kirkeler Straße 21 a	0 68 42/70 00
Jäger, Johannes, Dr. med.	Blieskastel-Mitte, Von-der-Leyen-Straße 28	0 68 42/44 40
Oelschlägel, Günter, Dr. med.	Blieskastel-Mitte, Kardinal-Wendel-Straße 26	0 68 42/22 06
Augenärzte		
Högel, Arno, Dr. med.	Blieskastel-Mitte, Kardinal-Wendel-Straße 66	0 68 42/15 00
Winkler, Hans-Jörg, Dr. med.	Blieskastel-Mitte, Kardinal-Wendel-Straße 18	0 68 42/53 64 44
Arzt für Chirurgie		
El Fayoumi, Fadel, Dr. med.	Blieskastel-Mitte, Von-der-Leyen-Str. 1	0 68 42/30 88
Ärzte für Frauenheilkunde und Geburtshilfe		
Buchheit, Hubertus, Prof. Dr. med.	Blieskastel-Mitte, Von-der-Leyen-Straße 1 a	0 68 42/25 04
Fischer, Viktor, Dr. med. und Funk, Joachim	Blieskastel-Mitte, Bliesgaustraße 3	0 68 42/5 20 02
Fleser, Nicolae, Dr. med.	Von-der-Leyen-Str. 1	0 68 42/53 78 50
Hollinger, Rolf, Dr. med.	Blieskastel-Mitte, Bliesgaustraße 15	0 68 42/38 44
Arzt für Hals- Nasen- Ohrenheilkunde		
Ullrich, Bonifatius, Dr. med.	Blieskastel-Mitte, Von-der-Leyen-Straße 20	0 68 42/32 52
Ärztin für Haut- und Geschlechtskrankheiten		
Bakstein, Martina, Dr. med.	Blieskastel-Mitte, Zweibrücker Str. 1	0 68 42/47 33
Ärzte für Innere Medizin		
Braun, Helmut, Dr. med.	Blieskastel-Mitte, Bliesgaustraße 6	0 68 42/5 14 91

planta mare
Meeresalgenprodukte

Aquaflor

Naturkosmetik mit Algen
Mikroalgen-Pflegesystem auch für die empfindliche Haut
Nahrungsergänzungen Spirulina-Pastillen

Mühlgasse 25, Blieskastel-Mimbach
Info-Tel.: 0 68 42 / 53 60 15
geöffnet: Mo-Fr 8-12, Sa 10-12 und nach tel. Vereinbarung

planta mare Biologische Produkte aus Meeresalgen für Mensch, Tier und Pflanze

... die Kraft aus dem Meer

- * Algen-Düngemittel für alle Pflanzen
- * Algen als Wachstumsförderer
- * Algenpulver macht müde Böden munter
- * Algen-Lecksteine für Pferde und Rinder
- * Algen-Mineralfutter für Rinder und Schweine
- * Algen-Gülleverbesserer

Internet: www.ekomedia.de/plantamare
e-mail: plantamare@t-online.de

günstige Konditionen für Sammelbesteller!

plantamare Meeresalgenprodukte GmbH
Mühlgasse 25 - 66440 Blieskastel-Mimbach - Info-Tel.: 0 68 42 / 53 60 15
geöffnet: Mo-Fr. 8-12, Sa 10-12 - nachmittags nach tel. Terminabsprache!

RATS - APOTHEKE
Inh. Christoph Klein

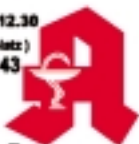


Öffnungszeiten:
8.00-13.00 + 14.00-19.00 / Sa. 8.30-12.30
Zweibrücker Str. 10 (Am Paradeplatz)
Tel. 0 68 42 / 44 22 - Fax 5 20 43

Peter Stöhr
Barbara-Apotheke

Von der Leyen-Str. 19
Tel. 0 68 42 / 93 08 08

Montag - Freitag
durchgehend 8.00 - 19.00 Uhr
Sa. 9.00 - 13.00 Uhr geöffnet



Löwen-Apotheke
Dr. Sigrid Göhring



Kardinal-Wendel-Str. 26
Tel. 0 68 42 / 930 506
Fax 0 68 42 / 930 508

Wir sind Montag bis Freitag von
8.00-18.30 durchgehend und
Samstag von 9.00-13.00 für Sie da

*Blieskasteler
Apotheken
im Dienste
Ihrer Gesundheit*

KG-Praxis Niederwürzbach
Krankengymnastik / Physiotherapie
Martina Laval
Alexander Marquitz



Bezirksstraße 37 - 39
66440 Blk.-Niederwürzbach
Tel. / Fax 0 68 42/65 84

Martina Felix
Hebamme

- ✓ Beratung und Hilfeleistung in der Schwangerschaft
 - ✓ Vorsorge
 - ✓ Geburtsvorbereitungskurse
 - ✓ Schwangerschaftsgymnastik*
 - ✓ Geburtsbegleitung (Klinik und Zuhause)
 - ✓ Wochenbett-Betreuung
 - ✓ Rückbildungsgymnastik
- *Nach Rücksprache mit der Krankenkasse.



Alle Leistungen werden von den Krankenkassen übernommen.

Theresienstr. 8
66440 Blieskastel/N.W.
Tel. & Fax: 0 68 42 / 89 19 09



Karin Lück

Öffnungszeiten:
Di., Mi., Fr.: 9.00 - 18.00 Uhr
Do.: 9.00 - 13.00 Uhr
Sa.: 8.00 - 13.00 Uhr
Montag geschlossen
Um Terminabsprache wird gebeten

66440 Blieskastel-Mimbach
Breitfurter Straße 20
Telefon 0 68 42/24 61



FIGURA..... das besondere Kosmetik-Studio
Wir wollen Ihren Ansprüchen Gerecht werden....

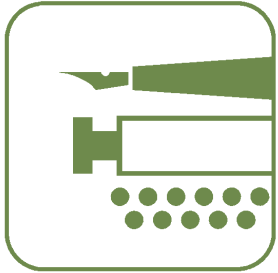
Ganzheitskosmetik mit Naturprodukten
Farb, Typ und Stilberatung

FIGURA Team Liselotte Kurz
Kardinal-Wendel-Str. 19 - 66440 Blieskastel
Termin nach Vereinbarung Telefon 0 68 42 / 5 35 92

Name	Anschrift	Telefon
Fries, Norbert, Dr. med.	Blieskastel-Mitte, Schloßbergstraße 2	0 68 42/22 06
Loytved, Dirk, Dr. med.	Blieskastel-Mitte, Bliesgaustraße 21	0 68 42/42 22
Moschel, Klaus	Blieskastel-Mitte, Von-der-Leyen-Straße 1	0 68 42/23 07
Ring, Tom, Dr. med	Blieskastel-Niederwürzbach, Kirkeler Str. 26 a	0 68 42/75 00
Ärzte für Kinderheilkunde		
Fries, Norbert	Blieskastel-Mitte, Bliesgaustraße 21	0 68 42/40 88
Spoerhase, Bernhard, Dr. med.	Blieskastel-Mitte, Kardinal-Wendel-Str. 27	0 68 42/53 66 55
Arzt für Orthopädie		
Krehbiehl, Hans-Heinrich, Dr. med.	Blieskastel-Mitte, Zweibrücker Straße 1	0 68 42/5 22 44
Arzt für Sportmedizin		
El Fayoumi, Fadel, Dr. med.	Blieskastel-Mitte, Von-der-Leyen-Str. 1	0 68 42/30 88
Krehbiehl, Hans-Heinrich, Dr. med.	Blieskastel-Mitte, Zweibrücker Straße 1	0 68 42/5 22 44
Moschel, Klaus	Blieskastel-Mitte, Von-der-Leyen-Straße 1	0 68 42/23 07
Arzt für Urologie		
Abdo, Adham-Rouhi	Blieskastel-Mitte, Bliesgaustraße 18	0 68 42/5 35 02
Logopädin		
Britz, Inga	Blieskastel-Mitte, Schloßbergstraße 40	0 68 42/5 24 10
Hebammen		
Trappen, Marie-Anette	Blieskastel-Mitte, Birkenstraße 3	0 68 42/5 14 11
Oesch, Katja	Blieskastel-Webenheim, Turnhallenstraße 12	0 68 42/24 49 oder 0 17 16 94 52 79
Schmitt Martina	Blieskastel-Mitte, Schloßbergstraße 59	0 68 42/53 79 94
Heilpraktiker		
Geiger, G.	Blieskastel-Webenheim, Raiffeisenstraße 18	0 68 42/ 53 63 75
Kneidinger, Ursula	Blieskastel-Lautzkirchen, In der Hitzendell 2	0 68 42/27 92
Kohls, Roland	Blieskastel-Mitte, Homburger Straße 2	0 68 42/14 18
Kurz, Liselotte	Blieskastel-Mitte, Kardinal-Wendel-Str. 19	0 68 42/56 90
Sauer, Christa	Blieskastel-Brenschelbach, Vogesenstr. 43	0 68 44/6 66
Verreet, Beate	Blieskastel-Mitte, Kardinal-Wendel-Str. 53	0 68 42/5 33 89

Diktat 5 ?

Diagnose und gezieltes Lese-/Rechtschreibtraining bringen ihrem Kind bald eine bessere Deutschnote



L.O.S.

Lehrinstitut
für
Orthographie
und
Schreibtechnik

**Förderkurse in Lesen und Schreiben
für Schüler und Erwachsene**

66440 Blieskastel – Tel. 0 68 42 / 93 07 90

Alte Marktstraße 5

- Nachhilfe- und Förderunterricht
- Vorbereitung auf Klassenarbeiten
- Intensivunterricht in Kleingruppen
- PC im Unterricht
- Seit 10 Jahren erfolgreich



**Nachhilfe- und Förderunterricht
für Schüler aller Schularten und Klassen**

66440 Blieskastel – Telefon 0 68 42 / 5 28 59

Alte Marktstraße 5

Hier wird die richtige Hilfe geboten

**Viele Schüler haben Schwierigkeiten im Lesen
und Rechtschreiben**

Diktate – so berichtet Frau K. – sind für Christian (4. Klasse) ein rotes Tuch. In allen Fächern kommt er gut mit, aber seine Rechtschreibung und seine Konzentration...! Selbst häusliches Üben und der hinzugezogene Nachhilfelehrer konnten die vorhandenen Schwächen nicht beseitigen. Im Gegenteil, die Spannungen wurden immer größer und Christian hatte überhaupt keine Lust mehr, wenn es ans Rechtschreiben und ans Lesen ging. Und so hat Christian trotz aller Anstrengungen auf dem Halbjahreszeugnis eine „Fünf“ in der Rechtschreibung bekommen! Von einer guten Bekannten erfuhr Frau K. vom Lehrinstitut für Orthographie und Schreibtechnik (L.O.S.) in Blieskastel.

Institutleiter Stefan Laier erklärte uns, dass Christian mit seinem Problem keineswegs allein dasteht. Wie er leiden viele andere Schüler, aber auch Erwachsene, an einer besonderen Lese-/Rechtschreibschwäche (LRS). Diese Schwierigkeiten können nur durch ein gezieltes Training systematisch abgearbeitet werden. Besonders wichtig ist dabei, dass jeder Förderung eine **genaue Diagnose** mit Hilfe eines Rechtschreibtests vorausgeht, denn nur so ist eine gezielte Förderung überhaupt erst möglich. Aufgrund der gewonnenen Ergebnisse kommt der betreffende Schüler in eine kleine Gruppe, die seinem Leistungsstand und seinem Alter entspricht. Zweimal pro Woche betreuen erfahrene Pädagogen die Kinder, und es macht – so Herr Laier – „allen sehr viel Spaß“. **Denn Erfolg ist die beste Motivation!**

Und die Erfolge sprechen für sich. Laut Aussage der Eltern, deren Kinder im L.O.S. betreut werden, verbesserten weit über 80 % ihre Rechtschreibnote! Informationen erhalten Sie im **L.O.S. Blieskastel**, Alte Marktstraße 5, Telefon (0 68 42) 93 07 90.

Bei Problemen in anderen Fächern hilft der **Nachhilfe-zirkel** mit seinem intensiven Förderunterricht (seit 1988 erfolgreich), Telefon (0 68 42/5 28 59).

Name	Anschrift	Telefon
Homöopathie		
Braun, Helmut, Dr. med.	Blieskastel-Mitte, Bliesgaustraße 6	0 68 42/5 14 91
Eder, Richard, Dr. med.	Blieskastel-Mitte, Bliesgaustraße 26	0 68 42/5 37 88
Heimes, Christian, Dr. med.	Blieskastel-Niederwürzbach, Dr. Josef-Heimes-Straße 18	0 68 42/66 10
Zahnärzte		
Abt, Werner, Michael, Dr. med. dent.	Blieskastel-Mitte, Bliesgaustraße 3	0 68 42/18 00
Caspar, Almut	Blieskastel-Niederwürzbach, Bezirksstraße 52	0 68 42/63 10
Kauf, Peter	Blieskastel-Bierbach, Im Serrstrang 1	0 68 42/93 09 90
Klahm, Peter	Blieskastel-Mitte, Kardinal-Wendel-Straße 19	0 68 42/45 54
Lohr, Eugen	Blieskastel-Mitte, Bliesgaustraße 6	0 68 42/5 26 60
Schegerer, Josef	Blieskastel-Lautzkirchen, Pirminiusstr. 38 a	0 68 42/5 12 82
Sebastian, Franz-Ludwig, Dr.	Blieskastel-Mitte, Von-der-Leyen-Str.11	0 68 42/15 66
Walle, Thomas, Dr. med. dent.	Blieskastel-Niederwürzbach, Kirkeler Straße 11	0 68 42/70 33
Walter, Frederic	Blieskastel-Mitte, Bliesgaustraße 19	0 68 42/44 71
Zahnärztin für Kieferorthopädie		
Hellenthal, Eva, Dr. und Eisel, Anja, Dr.	Blieskastel-Mitte, Von-der-Leyen-Straße 1 a	0 68 42/34 00
Tierärzte		
Reiche, Carola	Blieskastel-Lautzkirchen, Brunnenstr. 10	0 68 42/33 94
Schubert, Wolfgang, Dr.med.vet.	Blieskastel-Webenheim, Bliestalstraße 10	0 68 42/56 05
Krankengymnastik, Massage und Sonstiges		
Ergotherapie-Praxis, Neuer und Regitz	Blieskastel-Mitte, Zweibrücker Straße 11	0 68 42/93 01 70
Fu, Hong	Blieskastel-Mitte, Kardinal-Wendel-Str. 56	0 68 42/5 20 93
Gesundheitscenter, Peter Schwartz,	Blieskastel-Webenheim, Zum Gunterstal 3	0 68 42/49 09
Herzog, Eva	Blieskastel-Mitte, Poststraße 4	0 68 42/5 33 66
Holste, Reiner	Blieskastel-Niederwürzbach, Turnerheim	0 68 42/78 28
KG-Praxis, M. Laval und A. Marquitz	Blieskastel-Niederwürzbach, Bezirksstraße 37 - 39	0 68 42/65 84
Kohl, Sabine	Blieskastel-Mitte, Von-der-Leyen-Str. 22	0 68 42/5 19 52
Noll, Karl-Heinz	Blieskastel-Mitte, Bliesgaustraße 3	0 68 42/15 58
Peter, Uwe	Blieskastel-Mitte, Kardinal-Wendel-Str. 61	0 68 42/48 19
Ruffing, Wolfgang	Blieskastel-Niederwürzbach, Bezirksstr. 30	0 68 42/78 90
Trautmann, Ursel	Blieskastel-Mitte, Kardinal-Wendel-Str.3	0 68 42/5 13 87
Von-der-Leyen-Therapiezentrum	Blieskastel-Webenheim, In den Krummen Äckern	0 68 42/5 20 14

Name	Anschrift	Telefon
Apotheken		
Apotheke Engel	Blieskastel-Mitte, Bliesgaustraße 6	0 68 42/93 05 16
Barbara-Apotheke	Blieskastel-Mitte, Von-der-Leyen-Straße 16	0 68 42/93 08 08
Löwen-Apotheke	Blieskastel-Mitte, Kardinal-Wendel-Straße 26	0 68 42/93 05 06
Rats-Apotheke	Blieskastel-Mitte, Zweibrücker Straße 10	0 68 42/44 22
Sebastian-Apotheke	Blieskastel-Mitte, Bliesgaustraße 21a	0 68 42/14 30
Von-der-Leyen-Apotheke	Blieskastel-Niederwürzbach, Bezirksstraße 64	0 68 42/69 55
Würzbach-Apotheke	Blieskastel-Niederwürzbach, Kirkeler Straße 21a	0 68 42/74 99
Krankenkassen		
Allgemeine Ortskrankenkasse für das Saarland -AOK-	Blieskastel-Mitte, Poststraße 1	0 68 42/2260
Barmer Ersatzkasse -BEK-	Blieskastel-Mitte, Kardinal-Wendel-Straße 49 - 51	0 68 42/20 06
Deutsche Angestellten-Krankenkasse -DAK-	Blieskastel-Mitte, Bliesgaustraße 3	0 68 42/20 18
Ambulanter Pflegedienst		
Uhl & Partner	Blieskastel	0 68 42/5 17 22



Gesundheit und Lebensfreude

– Die Kur in Blieskastel –

Genießen Sie unser gemäßigtes Niedergebirgsklima, unsere reizvolle Landschaft und eine besondere Atmosphäre der Gastlichkeit

Verkehrsamt und Kurverwaltung

Stadt Blieskastel

Kardinal-Wendel-Straße 56

66440 Blieskastel

Telefon: 06842-52075

Touristtelefon: 06842-19 4 33

Telefax: 06842-52076

Heilanzeigen:

Funktionelle Herz- und Gefäßerkrankungen. Neurovegetative Funktionsstörungen. Funktionsstörungen der Verdauungsorgane. Nichtentzündliche Erkrankungen der Bewegungsorgane. Abhärtung.

Ortsspezifische Therapieformen:

Kneipp-Physiotherapie.

Ergänzende Therapieformen:

Krankengymnastik, Physikalische Therapie Sportphysiotherapie, Massagen in den verschiedenen Formen, medizinische Bäder mit Zusätzen, Rehabilitationstraining

Spezielle Behandlungsmöglichkeiten:

Naturheilverfahren, Indikationsspezifische Patientenseminare, Entspannungstechniken, Homöopathische Therapieverfahren, therapeutische Lokalanästhesie, Neuraltherapie, Sauna, Solarien.

Kur/Reha Einrichtungen:

Ambulante Reha, Bäderabteilungen in verschiedenen privaten Einrichtungen, Sporttherapeutische Einrichtungen, Krankengymnastik und physikalische Therapie, Wassertretbecken, Hallen- und Warmfreibad, 200 km Wanderwegenetz, 2,4 km Terrainkurwege.

Ambulanter Reha- und Kuraufenthalt

Der Staatlich anerkannte Kneippkurort Blieskastel-Mitte mit seiner unter Denkmalschutz stehenden historischen Altstadt, inmitten einer uralten Kulturlandschaft, bietet Ihnen einen angenehmen Aufenthalt mit der sprichwörtlichen saarländischen Gastlichkeit.

Sie nehmen ganz individuell Ihre vom Kurarzt verordneten Anwendungen und wohnen in einem kleinen Hotel oder einer Privatpension. Darüberhinaus haben Sie Zeit unsere schmucke Stadt und ihre interessante Umgebung kennenzulernen. Zwei Kurärzte und dreizehn Therapieeinrichtungen stehen zu Ihrer Wahl.

Stationärer Rehaufenthalt

Die Bliestal Kliniken sind am Rande eines ausgedehnten Waldgebietes nördlich des Stadtzentrums im Stadtteil Lautzkirchen angesiedelt. Hier finden Sie die besten Möglichkeiten, in einer modernen Rehaeinrichtung behandelt zu werden. Die Bliestal Kliniken mit 570 Betten sind Fachkliniken für Innere Medizin, Konservative Orthopädie und Psychotherapeutische Medizin.

Löschbezirk	Anschrift	Löschbezirksführer	Telefon
Altheim	Riesweilerweg 11 A	Adolf Huppert	0 68 44/14 11
Aßweiler	Am alten Sportplatz 5	Helmut Rinck	0 68 03/20 01
Ballweiler	Burgstraße 8	Wolfgang Germann	0 68 42/15 85
Bierbach	Korngartenstraße 3 a	Franz-Josef Schuler	0 68 42/45 53
Biesingen	Würzbacher Straße 6	Heinz Schwartz	0 68 03/23 38
Blickweiler	Zum Osterberg 12	Joachim Bastian	0 68 42/37 27
Blieskastel-Mitte	St. Ingberter Straße 10	Thomas Fitsch	0 68 42/43 80
Böckweiler	Brenschelbacher Straße 15	Hans Joachim Christmann	0 68 44/10 35
Breitfurt	Ottilienstraße 8 A	Rudolf Licht	0 68 42/93 00 72
Brenschelbach	Ormesweilerstraße 35	Fridolin Schmidt	0 68 44/6 65
Mimbach	Bruckner Straße 9	Thomas Hussong	0 68 42/5 31 37
Neualtheim	Weierstraße 6	Wolfgang Ast	0 68 44/1236
Niederwürzbach	Im Kellerfeld 54	Henry Servatius	0 68 42/65 82
Webenheim	Eichenweg 5	Manfred Jünke	0 68 42/5 19 75
Wolfersheim	Wolfharistraße 94	Wolfgang Mayer	0 68 42/44 73
Wehrführer			
Wolfgang Nehlig	Bliesgaustraße 31, Blieskastel-Lautzkirchen		0 68 42/5 20 19



Name	Anschrift	Telefon
Landesnatschutzbeauftragter:		
- Borger, Karl-Heinz	Am Fahrwald, 66687 Wadrill-Wadern	0 68 71/35 21
Kreisnatschutzbeauftragter:		
- Eschenbaum, Manfred	Hochwaldstraße 9, 66440 Blieskastel-Böckweiler	0 68 44/5 99
Ortsnatschutzbeauftragte:		
- Alsbach: Hirsch, Christoph	Am Spitzenberg 12, 66440 Blieskastel	0 68 425 25 17
- Altheim/Neualtheim: Maurer, Karl-Heinz	Serrstraße 7, 66440 Blieskastel-Altheim	0 68 44/13 13
- Aßweiler/Biesingen: Weitmann, Volker	Langental 33, 66440 Blieskastel	0 68 42/37 16
- Ballweiler: Kuhn, Richard	Biesinger Straße 33, 66440 Blieskastel-Ballweiler	0 68 42-43 73
- Blieskastel-Lautzkirchen: Fromm, Winfried	Hasental 18, 66440 Blieskastel	0 68 42-34 92
- Böckweiler: Eschenbaum Hannelore	Hochwaldstraße 9, 66440 Blieskastel-Böckweiler	0 68 44/5 99
- Brenschelbach/Riesweiler: Toussaint, Guido	Merowinger Straße 11, 66440 Blieskastel-Altheim	0 68 44/9 10 11
- Niederwürzbach: Linz, Gerhard	Prälat-Rößler-Straße 2, 66440 Blieskastel-Niederwürzbach	0 68 42/69 83
- Webenheim: Carius, Herbert	Bleichstraße 12, 66440 Blieskastel-Webenheim	0 68 42/5 12 77
- Wolfersheim: Trautmann, Peter	Wolfharistraße 77, 66440 Blieskastel-Wolfersheim	0 68 42/5 14 57
Sprecher der Naturschutzbeauftragten		
- Schwarz, Jürgen	Bliesdalheimer Straße 79, 66440 Blieskastel-Breitfurt	0 68 42/5 28 94

Energieversorgung

Die Stadtwerke Blieskastel GmbH, Bliesgaustraße 13, 66440 Blieskastel versorgen rund 22.000 Einwohner mit Trinkwasser und rund 16.000 Einwohner mit elektrischer Energie. Die Einwohner von Blieskastel-Mitte, Bierbach, Mimbach und Webenheim werden seit neuestem mit Erdgas versorgt.

Wasserversorgung

Außer den Stadtteilen Altheim, Neualtheim, Böckweiler, Brenschelbach und Riesweiler, welche durch den Zweckverband "Gruppenwasserwerk Medelsheim" mit Sitz in 66453 Gersheim-Herbitzheim, Heideweg 2, (Tel.: 0 68 43/9 10 60) versorgt werden, beliefern die Stadtwerke alle übrigen Stadtteile stets mit einwandfreiem Trinkwasser.

Kennzahlen:

Wasserverkauf:	1,014 Mio. cbm
Wassermähler:	7.469 St.
Brunnen:	5 St.
Wasserbehälter:	12 St.
Leitungsnetz:	146 km

Stromversorgung

Mit elektrischer Energie versorgt die Stadtwerke Blieskastel GmbH Blieskastel-Mitte (Stadtmitte, Lautzkirchen, Alschbach) und die Stadtteile Bierbach, Mimbach, Niederwürzbach und Webenheim. Alle anderen Stadtteile werden durch die Pfalzwerke Homburg, Hägerhausstraße 73, 66424 Homburg (Tel. 0 68 41/90 60) beliefert.

Kennzahlen:

Stromverkauf:	56,6 Mio. kWh
Strommähler:	8.410 St.
TF-Stationen:	82 St.
Kabelnetz:	180,2 km
Freileitungsnetz:	22,6 km

Gasversorgung

Die Gasversorgung befindet sich zur Zeit im Aufbau. Bisher wurden bereits ca. 37,06 km Hauptleitungsnetz in Blieskastel-Mitte, Bierbach und Mimbach verlegt.

Ihr Ansprechpartner bei der Stadtwerke Blieskastel GmbH sind:

Telefonvermittlung	0 68 42/92 02 0
Geschäftsführer	Dipl.-Ing. Bernhard Wendel
Sekretariat	Marianne Fromm

Technischer Bereich

Leitung:	Roland Klingler
Technische Abteilung:	Installation von Neuanschlüssen, Versorgungsstörung, Leitungsdokumentation:
	Claude Doerler, Manfred Lambert
Energieberatung	0 68 42/92 02-1 2 8
	Andreas Schuler

Kaufmännischer Bereich

Leitung:	Klaus Gehring
Verbrauchsabrechnung:	Abrechnung des Strom-, Gas- und Wasserverbrauchs, Zählerablesung bei Umzügen, Tarifberatung:
	Monika Müller, Arnold Ziehl
Einkauf:	Materialbeschaffung:
	Werner Kihm
Rechnungswesen:	Rechnungsstellung von Neuanschlüssen und Sonstiges
	Buchhaltung: Günter Sandmeier, Madlene Riedinger, Eva Ruffing

Bezeichnung	Anschrift	Telefon
Pfalzwerke AG	Jägerstraße 73, 66424 Homburg	0 68 41/90 60
Zweckverband Gruppenwasserwerk Medelsheim	Heideweg 2 66453 Gersheim	0 68 43/9 10 60

Kostenlose Energieberatung der Stadt Blieskastel durch die Verbraucherzentrale des Saarlandes e. V.

Durch eine sparsame Energieverwendung kann jeder Einzelne verantwortungsvoll zur Schonung der Umwelt beitragen.

Seit Januar 1992 bietet die Stadt Blieskastel ihren Bürgerinnen und Bürgern die Möglichkeit, sich kostenlos und individuell über Wege der Energieeinsparung beraten zu lassen.

Unabhängig von jeglichen Anbieterinteressen wird den Ratsuchenden aufgezeigt, welche Alternativen es gibt, um konkret in seinen persönlichen Bereichen Energie einzusparen.

So geben ein Architekt und ein Heizungsingenieur Auskünfte über Wärmedämmung, Baustoffe, Versottung von Schonsteinen oder über Heizungstechniken und Wasseraufbereitung, wobei auch neue Techniken mit regenerativen Energien aufgezeigt werden.

Die Energieberatungen finden im Gebäude der Stadtwerke Blieskastel GmbH, Bliesgaustraße 13, Erdgeschoss, Zimmer 103, statt.

Die Beratungszeiten sind:

- Architekt jeden 2. Mittwoch im Monat von 16:00 bis 18:00 Uhr,
- Heizungsingenieur jeden 4. Montag im Monat von 16:00 bis 18:00 Uhr.

Um den Umweltschutz noch weiter zu verbessern, machen sie regen Gebrauch von diesem Angebot.

Terminvereinbarung bei der Stadtwerke Blieskastel GmbH, Tel. 0 68 42/92 02-1 11, Fax. 0 68 42/92 02-1 80.



Abfuhrtermine/ Hausmüll:	wöchentlich gerade Kalenderwoche ungerade Kalenderwoche	- weißer Aufkleber - roter Aufkleber - gelber Aufkleber, - gelber Sack	
Montag:	Webenheim, Mimbach		
Dienstag:	Blieskastel (bis Bahnlinie), Alschbach		
Mittwoch:	Bierbach, Lautzkirchen (bis Bahnlinie)		
Donnerstag:	Niederwürzbach, Seelbach, Biesingen, Ballweiler, Blickweiler		
Freitag:	Riesweiler, Brenschelbach, Altheim, Neualtheim, Böckweiler, Breitung, Wolfersheim, Aßweiler		
Sperrmüll:	viermal jährlich Die Termine werden jeweils in den Blieskasteler Nachrichten bekanntgegeben.		
Sondermüll:	ca. 7 - 8 mal jährlich Die Termine werden jeweils in den Blieskasteler Nachrichten bekanntgegeben.		
Hecken- und Grünschnitt:	Anlieferung bei Kompostanlage, Hölschberg, Tel. 0 68 03/36 78 Gebühr: 10,00 DM/cbm, Privatanlieferung bis 2 cbm kostenlos. Öffnungszeiten: Montag bis Samstag 7.30 Uhr bis 17.30 Uhr. Zu diesen Zeiten können Sie auch Kompost- und Mulch- material günstig erwerben.		
Containerstandplätze:			
Alschbach:	Vor dem Sportplatz		
Altheim:	Bauhof Brenschelbacher Straße		
Aßweiler:	1. Parkplatz Schuwer, Saarbrücker Straße 2. Hölschberghalle		
Ballweiler:	Sportplatz		
Bierbach:	1. Parkplatz Parkstraße (Ehrenmal)		
	Biesingen:	2. Pirminiusshalle 3. Sportplatz Im Dorf, an der ehemaligen Schule	
	Blickweiler:	Am Sportplatz	
	Blieskastel-Mitte:	1. Parkplatz Florianstraße 2. Am Schloss, gegenüber Grundschule 3. Schulzentrum Bliesau	
	Böckweiler:	Auf dem Bühl	
	Breitung:	1. Hanfruthenweg 2. Am Sportplatz	
	Brenschelbach:	Schulstraße	
	Lautzkirchen:	1. Homburger Straße (Kirmesplatz) 2. Am Eichberg 3. Am Pferchtal 4. Bliestal-Kliniken	
	Mimbach:	Sportplatz	
	Neualtheim:	Seyweilerstraße (Bolzplatz)	
	Niederwürzbach:	1. Würzbachhallenstraße 2. Dammstraße/Ecke Mühlenstraße 3. Marxstraße/Kirkeler Straße 4. Hans-Böckler-Straße	
	Seelbach:	Schützenstraße Aßweilerstraße	
	Webenheim:	Am Friedhof Neukauf	
	Wolfersheim:	Am Friedhof	
	Abfallberaterin:	Frau Faber-Wegener, Annelie Umwelt- und Grünflächenamt der Stadt	
	Blieskastel	66440 Blieskastel, Tel. 0 68 42/9 26-2 82	
	Bauschuttdeponie	und Kompostieranlage: Blieskastel-Biesingen, Auf dem Hölschberg, Tel. 0 68 03/36 78	
	Hausmülldeponie:	zwischen Ormesheim und Gräfinthal, Koppelwald, Tel. 0 68 93/41 71 oder 41 72	
	Müllgebühren:	Kämmerei, Rathaus I, Zimmer 102, Tel. 0 68 42/9 26-1 23 und -1 24	



**Probleme lösen wir
für Ihr Dach**

LOTHAR NOSERKE
Dachdeckermeister

- Dachumdeckung
- Flachdachabdichtung
- Fassadenverkleidung
- Kaminbau



Annastr. 13 - 66440 Blieskastel-Niederwürzbach - Tel. 0 68 42 / 63 43 - Fax 79 56

Wulf Klenert 
ELEKTROTECHNIK

Elektroinstallationen
Steuerungstechnik
Schaltanlagenbau
Beleuchtungstechnik
Antennenanlagen
Elektroheizungen
Alarmanlagen
Instabus-Systemtechnik

Tel. 0 68 42/53 74 74
Fax 0 68 42/53 74 75
Funk 01 72/6 68 81 72

Büro
Schillerstraße 30
66440 Blieskastel



BERATUNG
PLANUNG
AUSFÜHRUNG
BRODINGER GmbH

Fliesenleger-
Fachbetrieb

Fliesen ■ Platten
Granit ■ Marmor ■ Natursteine

Fliesenfachgeschäft
Breitfurter Straße 19a
66440 Blieskastel - Mimbach
Telefon 0 68 42/92 31-0
Telefax 0 68 42/92 31-35



**Kamin-
bau** **WALCH**

*Meisterbetrieb seit 30 Jahren
immer seiner Zeit voraus!*

- Kaminreparaturen
- Kaminköpfe in Klinker
- Edelstahl-Kamine

66440 Blieskastel
Industriering 12
Tel. 0 68 42 / 23 85
Fax 0 68 42 / 5 35 27

Vergeben Sie keinen Auftrag ohne unser Angebot!



Solar- und
Umweltechnik

Heinz Hoffmann
Meister Maschinenbau

Solaranlagen – Niedertemperatur-Heizsysteme
Lüftungsanlagen mit Wärmerückgewinnung – Regenwassernutzung

Beim Selbsteinbau stehe ich mit Rat und Tat zur Seite
In der Fahrdell 3a – 66440 Blk.-Lautzkirchen
Tel. 0 68 42/93 01 41 – Fax 93 01 42 – Handy 01 71/12 14 605

Gelbe Wertstoffsäcke werden in Blieskastel von folgenden Stellen ausgegeben:

Alschbach	Bäckerei Fetzer	Bergstraße 1
Altheim	Martin, Liesel	Mittelbacher Str. 12
Aßweiler	Schwab, Quelle-Agentur	Saarpfalz Str. 13a
Ballweiler	Metzgerei Raubuch	Becker-Gundahl-Str. 2
Bierbach	Bäckerei Kiefer	Pfalzstraße 80
Biesingen	Bäckerei Fetzer	Im Dorf 14
Blickweiler	Schetting, Leonie	Blieskasteler Str.
Blieskastel	Bürgerbüro, Rathaus III	Zweibrücker Straße
Böckweiler	Huff, Helmut, Lebensmittel	Wiesenstraße
Breitfurt	Weber, Lebensmittel	Grießackerweg 15 a
Brenschelbach	Rubeck, Haushaltswaren	Vogesenstraße 19
Lautzkirchen	Schreibwaren Kraus	Pirminiusstraße 13
Mimbach	Salon Esther	Breitfurter Str. 81
Neualtheim	Ries, Aloysia, Lebensmittel	Talweg 18
	Fischer, Lebensmittel	Seyweilerstraße 11
Niederwürzbach	Kuhn, Wilma, Schreibwaren	Bezirksstraße 149
	Schanne, Alfons, Malerbedarf	Neuweg 1
Webenheim	Volksbank Blies- und Mandelbachtal	Raiffeisenstraße
Wolfersheim	Bäckerei Brill	Wolfharstraße



Wandern

Durch die zentrale Lage ist Blieskastel der ideale Ausgangspunkt für erlebnisreiche Wanderunternehmungen in die nähere und weitere Umgebung. Über 200 km bestens ausgebaut und markierte Wanderwege laden dazu ein. Im Norden grenzt Blieskastel an ein waldreiches Buntsandsteingebiet. Romantische Taleinschnitte und Höhenwege mit herrlichen Aussichtspunkten sowie bizarre Felsformationen laden zu interessanten Erkundungen ein. Ein ausgedehntes Rundwanderwegenetz führt den Wanderer z. B. zu den Stadtteilen Niederwürzbach und Bierbach, auch zu den Nachbargemeinden Kirkel, St. Ingbert-Hassel und St. Ingbert Rohrbach. An markanten Punkten und Wegekreuzungen befinden sich Rastplätze mit Unterstellmöglichkeiten. Der Kultur-Rundwanderweg "Mariannenweg" über eine Länge von ca. 18 km mit Start auf dem Klosterparkplatz Blieskastel, führt über ein altes Kulturgebiet und bindet die historischen Leyenschen Stätten am Niederwürzbacher Weiher mit ein. In der Nähe von Kirkel, Bierbach, Hassel und Rohrbach laden bewirtete Wanderhütten zur Rast und Stärkung ein. Nicht zu vergessen, die schmucke "Gollensteinhütte" des Pfälzerwaldvereins Blieskastel, die täglich geöffnet ist. Von hier hat man einen herrlichen Ausblick auf die nahe Bliesau mit den Stadtteilen Webenheim und Bierbach. Treffpunkt und Ausgangspunkt für viele Wanderungen ist auch das Terrain der Bliestal Kliniken. Von hier hat man die Möglichkeit, eine Rundwanderung über den interessanten und informativen Wald- und Vogellehrpfad mit Panoramablick zur Burg Kirkel zu unternehmen.

Blieskastel erschließt dem Wanderer auch ein anderes, weit ausgedehntes und zugleich gegensätzliches Wanderparadies: Das Bliestal, ein hügeliges, liebliches Muschelkalkgebiet. Sanfte, leicht bewaldete Hügel bieten einen schönen Ausblick auf die in den Tälern grüßenden Dörfer und hinüber in angrenzende Rheinland-Pfalz oder ins benachbarte Frankreich. Geschichtlich interessante Plätze erschließen sich dem Wanderer auf kürzeren und längeren Wandertouren. Sei es die über 1000jährige Stephanskirche in Böckweiler, die keltischen Hügelgräber im Bereich Altheim, Neualtheim und Brenschelbach oder der grenzüberschreitende "Europäische Kulturpark" bei Reinheim.

Die Wanderkarte für den Saarpfalz-Kreis ist beim Verkehrs-

amt der Stadt Blieskastel, Kardinal-Wendel-Straße 56, in den Buchhandlungen der Stadt und am Kiosk der Bliestal Kliniken erhältlich. Außerdem hält das Verkehrsamt eine kleine Wanderbroschüre mit beschriebenen Wanderrouten zur Verfügung. Organisierte Wanderungen führt der Pfälzerwald-Verein Blieskastel durch. Telefon: 06842-5 11 45. Außerdem veranstaltet das Verkehrsamt jeden Samstag eine geführte Wanderung mit einem erfahrenen Wanderführer. Treffpunkt: 13.00 Uhr, Bliestal Kliniken, am Rundbau.



Golf

Das Golfspielen findet in allen Bevölkerungskreisen zunehmenden Zuspruch. War es früher eine ausgesuchte „Schicht“, die sich ihrem Vergnügen widmete, so steht diese Sportart heute jedem offen. Dem hat auch der Golf-Club Katharinenhof Rechnung getragen. In einer landschaftlich reizvollen Gegend - Rubenheim - befindet sich der Katharinenhof. Hier hat der Club sein Domizil aufgeschlagen. Das Clubhaus mit Restaurant steht jedermann offen.

Adresse:

Golf-Club Katharinenhof e. V.

66453 Gersheim-Rubenheim, Tel. 0 68 43/87 97.

Leistungsfähige Fachgeschäfte in Blk.-Niederwüzbach



AUTO-FRANZ

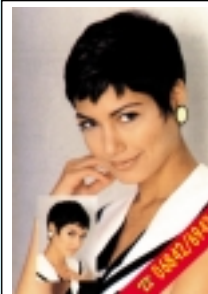
Bezirksstr. 230 - Blk.-Niederwüzbach
 Telefon 068 42/ 62 91

An- und Verkauf von Gebrauchtwagen
 Reparaturen aller Kfz-Marken
 TÜV-Abnahme im Haus

Emma's Blumenladen



Kirkeler Straße 16
 66440 Niederwüzbach
 Tel. 068 42/ 71 82



Salon Fischer

Der Friseur für tolle
 Haarmode

Bezirksstraße 35
 Blk.-Niederwüzbach
 Telefon 0 68 42/69 43



Brautstudio

VERLEIH u. VERKAUF
 mit Zubehör

Exclusive Modelle
 in großer Auswahl

Brautstudio
 Marianne Raffel

B e
 z



PINOCCHIO

Die aktuellen Modchits für Kids

Öffnungszeiten:
 Mo.-Fr. 9.00-12.00 + 14.30-18.00 Uhr
 Sa. 9.00-13.00 Uhr

Bezirksstraße 138
 Blk.-Niederwüzbach
 Tel. 0 68 42/ 82 98

Schuhhaus Bieg Inhaber C. Leismann



Wir führen folgende Marken:

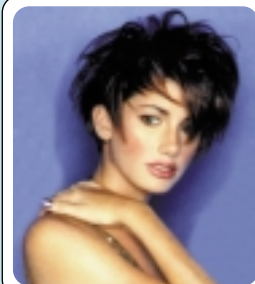
Ara	Apollo
Betty Barclay	Camel
Marc	Dockers
Paul Green	Fretz men
Pindiere	Legero
Rieker	Lurchi
Salamander	Romika

BEZIRKSSTR. 94 · 66440 NIEDERWÜZBACH
 TELEFON 0 68 42/ 61 51

Boutique Marabu

Inh. Marcel Neurohr

Bezirksstr. 96 - 66440 Niederwüzbach
 Telefon 0 68 42/ 79 59



Friseursalon Christel+ Tanja Rubert

Bezirksstraße 36
 Blk.-Niederwüzbach
 Tel. 0 68 42/ 64 22

Boutique '90

CHB-Moden - CHB-Fotostudio

66440 Blieskastel-Niederwüzbach
 Bezirksstraße 94
 Telefon 0 68 42/ 68 09 - Fax 77 59

Schwimmen, Sauna, Solarium Freizeitzentrum Bliesau

Im 1977 von der Stadt Blieskastel erbauten Freizeitzentrum Bliesau ist Schwimmen unabhängig von Witterungseinflüssen möglich. Das Hallenbad ist ausgestattet mit einem Schwimmbecken (28° C), einem Nichtschwimmerbecken (28° C) und einem Kleinkinderschwimmbecken (30° C). Eine 41 m lange Großwasserrutsche erfreut sich nicht nur bei den Kindern großer Beliebtheit. Dazu gehören Sauna, Solarium und Cafeteria. Die Sauna ist mit zwei Vollholzkabinen ausgestattet, eine als klassische Trockensauna und eine als Dampfsauna (50°C) mit Sonderausstattung (elektronisch gesteuerte therapeutische Farblichtanlage und quattrophonischer Ausrüstung). Ein Freibad mit großer Liegewiese und zahlreichen Freizeitgestaltungsmöglichkeiten (z.B. naturnaher Kinderspielplatz, Beachvolleyballplatz usw.) schließt sich an. Das Freizeitzentrum ist unter der Telefon-Nr. 0 68 42/24 44 erreichbar.



Reiten:
für die Freunde des Reitsports steht die Reitanlage des Reitvereins Blietal zur Verfügung. Auskunft erhalten Sie hier über die Rufnummer 0 68 42/48 11.

Eine weitere und interessante Möglichkeit, in Ihrer Freizeit den hautnahen Kontakt zu Pferden zu pflegen, Ausritte durch Wald und Feld mit Gleichgesinnten zu tätigen, bietet Ihnen das Gestüt Ponsheimerhof
Gaststätte, Reitbetrieb, Ferienbetrieb
66399 Mandelbachtal-Ormesheim, Tel. 0 68 93/23 05
oder der Grenzlandhof Klaus Becker
66399 Mandelbachtal-Bebelsheim, Tel. 0 68 04/7 43.
Siehe auch Broschüre "Ferien auf dem Bauernhof", beim Verkehrsamt Blieskastel erhältlich.

Angeln

Rund um Blieskastel-Mitte hat der Angler ausgezeichnete Möglichkeiten seinen Sport auszuüben. Beste Fischgründe findet er im Niederwürzbacher Weiher, im „Graben“ zwischen den Stadtteilen Niederwürzbach und Lautzkirchen oder im Stadtteil Mimbach.

Kontaktadressen:

Angelsportverein Blieskastel, Arnold Abecker
Zur Pirminiuschule 23, Tel. 0 68 42/41 23

Angelsportverein Blickweiler,
Fischerhütte, Tel. 0 68 42/53 60 00

Angelsportverein Würzbacher Weiher, Wolfgang Kläsner
Allmendstraße 2 f, Tel. 0 68 42/75 74
Fischerhütte, Tel. 0 68 42/70 31

Angelsportverein
Niederwürzbach (ehem. Panzergraben)
Paul Schwartz, Marxstraße 51, Tel. 0 68 42/62 08

Angelsportverein Mimbach
Herbert Schwartz, Auf der Acht 7a, Tel. 0 68 42/57 66

Tennis

Blieskastel bietet den Tennisfreunden eine reiche Auswahl an gepflegten Sportstätten. Sei es in Blieskastel-Mitte oder in den Stadtteilen; der Tennissport hat einen hohen Stellenwert. Tennisplätze und Tennishallen stehen den Interessenten nach Terminvereinbarung zur Verfügung.

Tennishallen:

Blieskastel-Webenheim, Bliestalstraße, Tel. 0 68 42/5 33 00
Blieskastel-Mitte (Lautzkirchen)
Weber, Neunkircher Straße 56, Tel. 0 68 42/21 83
Blieskastel-Breitfurt
Eifler, Bliesdalheimer Straße 58, Tel. 0 68 42/57 57

Tennisplätze:

Tennisclub Blieskastel, Im Pferchtal, Blieskastel-Mitte
Tel. 0 68 42/43 30

Tennisclub Bliestal, Am Sportplatz, Blieskastel-Blickweiler
Tel. 0 68 42/58 80

Tennisclub Niederwürzbach, Blieskastel-Niederwürzbach,
Würzbachhallenstraße, Tel. 0 68 42/81 06

TV 05 Bierbach, Jahnütte, Blieskastel-Bierbach,
Tel. 0 68 42/5 29 09

Tennisclub Altheim, Hornbacher Straße 1
Blieskastel-Altheim, Tel. 0 68 44/3 81

Trimpfad:

Blieskastel-Mitte, Bliestal Kliniken

Radfahren, Radwandern

für diese beliebte Freizeitbeschäftigung und Sportart steht ein umfangreiches Radwegenetz zur Verfügung. Der Radfahrer hat die Möglichkeit, sowohl die nähere Region in Blieskastel zu erkunden, als auch ausgedehnte Rundfahrten zu unternehmen. Die Radwanderwege sind gekennzeichnet, darüber hinaus sind bei unserem Verkehrsamt Radwanderkarten erhältlich.



Rein ins Vergnügen!



Unabhängig von Wind und Wetter
plantschen, schwimmen und mal so richtig
ausspannen.

Ein Riesenspaß für die ganze Familie!

- Hallen- und Freibad
mit 10 000 m² Liegewiese
- Kinderplanschbecken
- Naturnaher Kinderspielplatz
- Beachvolleyballplatz
- 42 m Großwasserrutsche
- Sauna
- Hydrojet-Wassermassage
- Solarium
- Cafeteria

Also auf geht's...

Wir freuen uns auf Ihren Besuch.

 Rein ins Vergnügen!
**Freizeit
Zentrum
Blieskastel**

66440 Blieskastel, Bliesau, Tel. 06842 / 24 44

Ihr Haus für Familienfeiern, Vereinsversammlungen, Festlichkeiten aller Art

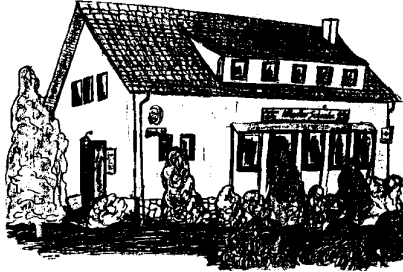
Gutbürgerliche Küche
 Fremdenzimmer mit Dusche
 Nähe Gollenstein
 Parkplatz am Haus
 Nebenzimmer bis 40 Personen
 Abschlußbrast für Busgesellschaften
 (auch samstags nach Vereinbarung)
 Traditionelles Spießbratessen
 an der Hexennacht und BLK-Kirmes,
 für Gruppen ab 30 Personen jederzeit
 auf Vorbestellung

Öffnungszeiten:
 Sonntag von 10.00–14.00 Uhr und
 ab 16.00 Uhr – sonntags Mittagstisch
 Montag bis Freitag ab 16.00 Uhr
 Samstag Ruhetag

Inh Brigitte Collet

Breslauer Str. 1 – 66440 Blieskastel – Tel. + Fax 0 68 42/46 69

Gasthof – Pension
Klosterschenke



Das Haus am Waldrand



HOTEL

RESTAURANT

HUBERTUSHOF

erstklassige Küche - je nach Saison Spezialitäten aus Wald und Bach
 Räumlichkeiten für 40, 20 + 70 Personen
 Alle Fremdenzimmer mit Dusche, WC, Telefon und TV
 66440 Blk-Niederwürzbach - Kirschendell 32 - Tel. 06842 / 6544 - Fax 7866

Leistungsfähige Fachgeschäfte und Dienstleister

Die Landmetzgerei Ihres Vertrauens

Bernd Laninger

Pirminiusstraße 4, am Bahnhof
 66440 Blieskastel-Lautzkirchen
 Tel. 06842-4766



Partyservice

Prämierte Spitzenqualität
 aus eigener Schlachtung

Bestes Fleisch von unseren besten Bauern

**BERATUNG – PLANUNG – VERKAUF
 MONTAGE – SERVICE**

Kaffee- und Espresso-Maschinen
 Großkücheneinrichtungen



Karlheinz Becker

66440 Blk.- Niederwürzbach

Tel. 0 68 42/73 65 – Fax 78 32 – Autotel. 01 71/82 40 102

Landhausmoden



Gabriele Lapp

Bliesgaustraße 83

66440 Blieskastel

Tel. & Fax 0 68 42/53 64 35

Blieskastel mit seiner im Saarland einmalig erhaltenen historischen Altstadt ist ein beliebtes Touristikziel. Urlauber, Reisegruppen, Wochenend- und Tagesausflügler nehmen die Gelegenheit wahr, Blieskastel und seine Region kennenzulernen. In einer reizvollen Landschaft gelegen, wussten schon unsere Vorfahren dieses schöne Fleckchen Erde zu schätzen. Von einer sehr frühen Besiedlung zeugt der "Gollenstein", ein fast sieben Meter hoher Sandsteinkoloss. Seit etwa 4000 Jahren steht dieser Riesenstein, das Wahrzeichen Blieskastels, auf dem Hohberg über Blieskastel. Er ist eines der ältesten Kulturdenkmäler in Deutschland und gilt als der größte Menhir Mitteleuropas.

Seit 1978 ist Blieskastel-Mitte staatlich anerkannter Kneippkurort. Die Bliestal Kliniken im Stadtteil Lautzkirchen - ein modernes Rehasentrum - tragen einen Großteil zum Bekanntheitsgrad von Blieskastel als Kneippkurort bei. Einige tausend Klinikgäste finden hier Jahr für Jahr die besten Möglichkeiten, ihre Krankheit zu kurieren und gesund in ihre Heimat zurückzukehren.

Eine Besonderheit ist Blieskastel nicht nur als barockes Schmuckstück und Kneippkurort im Saarland, sondern auch als Wallfahrtsort. Jährlich besuchen viele Pilger das Blieskasteler Wallfahrtskloster der Kapuziner. In der "Heilig-Kreuz-Kapelle" des Klosters ist eine der ältesten Darstellungen der Schmerzensmutter im deutschen Raum, das Gnadenbild "Unsere Liebe Frau mit den Pfeilen". Dieser

Ort der Besinnung trägt auch zum Bekanntheitsgrad der Stadt Blieskastel bei und ist mit ein bedeutsamer Pfeiler des Fremdenverkehrs.

Blieskastel hat einen hohen Wohn- und Freizeitwert. Das Hotel- und Gaststättengewerbe unserer Stadt bietet dem Gast moderne Fremdenzimmer zu günstigen Preisen. Cafés und Gaststätten laden zu einem gemütlichen Umtrunk und Plaudertreff ein. Speiserestaurants bieten Hausmannskost und Erlesenes für anspruchsvolle Gaumen (s. Prospekt der Stadt Blieskastel mit Gästezimmerverzeichnis).

Die Perle des Bliestals, das Kleinod des Saarpfalz-Kreises, wie Blieskastel liebevoll genannt wird, muss man selbst erlebt und gesehen haben. Gerne kommen die Gäste wieder, denn der Kontakt zu den hier lebenden Menschen und der von Menschenhand geschaffenen Substanzen, verbunden mit dem reizvollen, natürlichen Umfeld, geben Blieskastel seine Anziehungskraft, aus deren Bann man sich nicht entziehen kann.

Touristinformationen:

Verkehrsamt

Kardinal-Wendel-Straße 56

66440 Blieskastel

Telefon: 0 68 42/5 20 75

Touristtelefon: 0 68 42/19 4 33

Telefax: 0 68 42/5 20 76

Riebel & Ruffing - Rechtsanwälte -

*RAe Lutz Riebel und Patrick Ruffing
Pirminiusstraße 30
66440 Blieskastel*

Telefon: 0 68 42/93 05 22

Telefax: 0 68 42/93 05 21

Funktel: 01 72/7 22 52 68

*Bürozeiten: Montag - Freitag 08.30 - 12.30 Uhr
14.00 - 17.00 Uhr*

Jederzeit Termine nach telefonischer Absprache

MARTIN HAUCK

Steuerberater

*Poststraße 1a
66440 Blieskastel
Telefon 0 68 42/92 07 - 0
Telefax 0 68 42/92 07 17*

SIE WOLLEN

im Beruf weiterkommen,
erfolgreich sein bei der Stellensuche?

BESSERE CHANCEN

durch qualifizierte Aus- und Weiterbildung!

Wir bieten Ihnen ständig Grund- und
Weiterbildungsseminare

Textverarbeitung mit Word; Tabellenkalkulation mit MS Excel, Da-
tenbanken mit Access, Präsentationen mit Powerpoint, Internet und
World-Wide-Web, Onlinepraxis, Telefon- u. Verkaufstraining, u. a.

GeBIT
Geschäftsbereich
BÜROMANAGEMENT &
INFORMATIONSTECHNOLOGIE

Schulungszentrum
Blieskastel
Zweibrücker Str. 5
66440 Blieskastel
Tel.: (0 68 42) 44 41
Fax: (0 68 42) 53 69 62
email: azbblk@saargate.de
Internet: <http://www.abz.de>

AZB.

Ob fern oder nah, wir sind stets für Sie da.



Busse 9 – 52 Personen

Wir empfehlen uns für

Betriebs-, Vereins-, Studien- und Schulausflüge
speziell auch Frankreich-Fahrten.

Wir buchen, organisieren auch gerne **Ihren Urlaub**
mit Ausflügen Ihrer Wahl.

**Speckgärten 15
66482 Zweibrücken
Tel. 0 63 32/18 317
Fax 0 63 32/18 317**

**Kardinal-Wendel-Str. 35
66440 Blieskastel
Tel. 0 68 42/48 05
Fax 0 68 42/5 35 99**

Die Stadt Blieskastel präsentiert ein umfassendes kulturelles Angebot mit dem Konzert- und Theaterprogramm „Kultur in historischen Gebäuden“ wird ein im Saarland einzigartiges Flair in den verschiedenen barocken Gebäuden genutzt. Ergänzt wird das Angebot der Stadt durch die Veranstaltungen, Feste, Märkte und sonstigen Einzel- und Sonderveranstaltungen von über 250 Vereinen und Institutionen im Stadtgebiet. Die Stadtbücherei verfügt über ein ständig wachsendes Bildungs- und Unterhaltungsangebot.

Konzerte und Theater

„Kultur in historischen Gebäuden“ heißt das Theater- und Konzertprogramm der Stadt Blieskastel. Die vor über 200 Jahren errichteten Gebäude der Von-der-Leyen-Zeit dienen

dabei als prächtige Kulisse und verleihen den Veranstaltungen eine besondere Atmosphäre. Ob Kleinkunst und Jazz im Schösschenkeller oder klassische Musik in der Schlosskirche oder im Annahof in Niederwürzbach, alle Konzerte haben das „besondere Etwas“. Für Ausstellungen besonders gut geeignet und auch überaus begehrt ist die sog. „Orangerie“. Zahlreiche bedeutende Ausstellungen haben dort bereits stattgefunden, so auch eine Retrospektive zu den Grafen von der Leyen. Weitere Präsentationsmöglichkeiten bietet die Historische Markthalle. Ein besonderer Höhepunkt im kulturellen Programm der Stadt sind sicherlich die in zweijährigem Abstand stattfindenden „Blieskasteler Schloßbergkonzerte“ mit internationaler Besetzung, die im Mai (in geraden Jahren) stattfinden.



Blieskasteler Umweltlabor

Labor für Boden- und Wasseruntersuchungen
Gesunde Pflanzen durch gesunden Boden

Wir helfen Ihnen, die richtige Lösung zu finden

! Bodenuntersuchung ! Pflanzenanalyse
! Wasseranalyse ! individuelle Beratung

Manfred Halter · Bliesgaustraße 58 · 66440 Blieskastel
Telefon 0 68 42 / 5 22 54 · Telefax 0 68 42 / 5 25 86



Hier gehen gerade 6000 Liter Trinkwasser den Bach runter

Naum zu glauben: Tropft ein Wasserhahn einmal pro Sekunde, verschwinden am Tag 17 Liter, im Jahr über 6000 Liter wertvolles Trinkwasser sinnlos im Abfluß. Da kann man ganz leicht Abhilfe schaffen: einfach nur die Dichtung austauschen. Kostet nur Pfennige und erfordert nicht unbedingt einen Installateur.

Sinnvoller Umgang mit Trinkwasser schont die Umwelt
Wenn Sie an weiteren Informationen zum Thema "Trinkwasser" interessiert sind, schicken Sie uns den Info-Coupon.



Stadtwerke Blieskastel GmbH
Bliesgaustraße 13 · 66440 Blieskastel
Tel. 0 68 42 / 92 02 - 0 · Fax 0 68 42 / 90 02 - 1 90

UNSER A BIS Z:

ANLEGEN, BAUSPAREN, FINANZIEREN, IMMOBILIEN,
VERSICHERN

... UND ZUHÖREN.

Immer einen Schritt voraus!

Kreissparkasse Saarpfalz

Die Finanzgruppe Sparkasse, Euro-B. LBG und SAARLAND Versicherungen

INFO - COUPON

Ich bin zum Thema "Trinkwasser" interessiert und
bitte schicken Sie mir kostenlos weitere
Informationen darüber zu.

Name

Straße

PLZ/Ort

Einfach Coupon ausschneiden, auf
Postkarte kleben und an obige Adresse
senden.



Jährlich stattfindende Feste, Veranstaltungen und Märkte

Märkte

- Wochenmarkt: donnerstags von 8:00 bis 12:00 Uhr auf dem Paradeplatz
samstags von 8:00 bis 12:00 Uhr auf dem Alten Markt
- Flohmarkt: jeden 4. Samstag im Monat auf dem Paradeplatz
- Bauernmarkt: jeden 1. Samstag im Monat auf dem Paradeplatz (von Mai bis Oktober)
- Krammarkt: in der Innenstadt von Blieskastel
- Ostermarkt: Dienstag vor Ostern
 - Kirmesmarkt: Montag nach Kirmes (1. September-Weekend)

- Weihnachtsmarkt: 2. Freitag im Dezember (wenn vor dem 2. Advent, dann 3. Freitag im Dezember)
- Christkindmarkt: am 2. Advent-Weekend auf dem Paradeplatz mit einem besonderen Angebot an weihnachtlichen und vorweihnachtlichen Artikeln
- Historischer Markt: im Rahmen der Umwelttage im Mai (genauer Termin in der Tagespresse)



Kirmes im Stadtteil

Neualtheim	1. Sonntag im Juli
Ballweiler	1. Sonntag im August
Alschbach	2. Sonntag im August
Blieskastel-Mitte	1. Sonntag im September
Niederwürzbach	1. Sonntag im September
Bierbach	2. Sonntag im September
ABweiler	3. Sonntag im September
Wecklingen	3. Sonntag im September
Lautzkirchen	4. Sonntag im September
Blickweiler	letzter Sonntag im September
Mimbach	1. Sonntag im Oktober
Seelbach	1. Sonntag im Oktober
Biesingen	2. Sonntag im Oktober
Breitfurt	Sonntag nach dem 18. Oktober
Webenheim	3. Sonntag im Oktober
Böckweiler	Sonntag vor dem 28. Oktober
Brenschelbach	4. Sonntag im Oktober
Wolfersheim	letzter Sonntag im Oktober (wenn einer der Kirmestage auf Allerheiligen fällt, findet die Kirmes am Sonntag vorher statt)
Altheim	1. Sonntag im November

Straßenfeste

Altstadtfest	am Wochenende nach dem 17. Juni in der Innenstadt von Blieskastel-Mitte; dreitägiges Stadtfest mit umfangreichem Musik- und Kulturprogramm auf mehreren Bühnen und Festplätzen
Würzbacher Weierfest	2. Wochenende im Juni
Bauernfest	2. bis 3. Wochenende im Juli in den Blieswiesen Webenheim
Dorrfeste im Stadtteil	
Biesingen	letztes Wochenende im Juli
Neualtheim	1. Wochenende im August
Lautzkirchen	3. Wochenende im August
Blickweiler	Wochenende nach dem Blieskasteler Altstadtfest
ABweiler	3. Wochenende im September



Altheim

Sportverein Altheim/Böckweiler
Tennisclub Grün-Weiß Altheim
Kath. Frauenverein Altheim
Heimat- und Kulturverein Altheim
Angelsportverein Altheim/Peppenkum
Kirchenchor St. Andreas Altheim

Aßweiler

Turnverein 1926 Aßweiler
Wanderclub Frisch auf Aßweiler
Tischtennisclub Aßweiler
Gesangverein 1897 Aßweiler
Kath. Kirchenchor Aßweiler
Musikverein Fanfarenzug Aßweiler
Kath. Frauenbund Aßweiler
Kulturvereinigung Aßweiler
Bund für Vogelschutz Aßweiler/Biesingen
Obst- und Gartenbauverein Aßweiler
Reservistenkameradschaft Aßweiler
Arbeitskreis Heimatgeschichte Aßweiler
Förderkreis optische Telegraphen e.V.
Stobbe-Club Aßweiler

Ballweiler und Wecklingen

DJK Ballweiler e. V.
Schützenverein Kimme und Korn
MGV Ballweiler-Wecklingen
Kath. Kirchenchor St. Josef Ballweiler
Musikverein Harmonie Ballweiler
Bergmannsunterstützungsverein Ballweiler
Ver.d.Vogelfreunde und Kleintierzüchter
Ballweiler/Wecklingen
Obst- und Gartenbauverein Ballweiler
Jugendclub Ballweiler e. V.
FC Wecklingen e. V.
Pensionärverein Ballweiler/Wecklingen

Bierbach

FC 1921 Bierbach

TV 05 Bierbach

Männerchor Bierbach
Evang. Kirchenchor Bierbach
Kath. Kirchenchor St. Cäcilia Bierbach
Evang. Frauenbund Bierbach
Kath. Frauengemeinschaft Bierbach
Pensionärverein Bierbach
Angelsportverein Bierbach
Brieftaubenverein Ohne Furcht Bierbach
Obst- und Gartenbauverein Bierbach
Verein der Aquarienfreunde
Dt.-Beninische Freundschaftsgesellschaft
Tae-Kwon-Do-Verein Blieskastel-Bierbach

Breitfurt

Sportverein Breitfurt
Turnverein Breitfurt
Billardclub 1952 Breitfurt
Sängervereinigung Breitfurt
Evang. Kirchenchor Breitfurt
Blasorchester des TV Breitfurt
Pensionärverein Breitfurt
Knappenverein Breitfurt
Kleintierzuchtverein SR 169 Breitfurt
Obst- und Gartenbauverein Breitfurt
Freizeitclub Breitfurt
Angelsportverein Breitfurt e.V.
Judo-Club Breitfurt

Blieskastel-Mitte mit Lautzkirchen und Alschbach

Sportverein Alschbach
Motorsportclub e. V.
Frauengemeinschaft Alschbach
Modellflugverein Blieskastel-Alschbach
Motorradclub Bliestal
SC Blieskastel-Lautzkirchen
Gymnasial Turn- und Sportverein Blieskastel
Postsportverein Saarbrücken
P-WERK Selbstverwaltetes Jugend- und Kulturzentrum e. V.

RSW

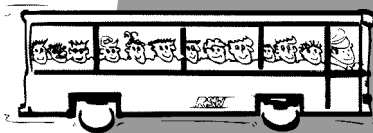


**Mit uns erreichen Sie
Ihr Ziel.**

*... umweltfreundlich
und streßfrei*

*zur Arbeitsstelle,
zur Schule,
zur Behörde,
zum Shopping
und und und...*

RSW
HOMBURG
Im Hauptbahnhof
66424 Homburg
Tel. 0 68 41 / 92 03 - 55
Fax 0 68 41 / 92 03 - 87



RSW

Regionalbus Saar-Westpfalz GmbH

„Dolmus“ und Co. in Blieskastel

In Blieskastel kennt man mittlerweile annähernd alle modernen Varianten des Öffentlichen Personennahverkehrs.

Der bereits lange bewährte „Bliesalbus“, unser reguläres Linienbus-Angebot im Saarpfalz-Kreis, wurde in den Jahren 1994 und 1995 durch verschiedene flexible, bedarfsorientierte Formen des Verkehrs ergänzt.

Begonnen haben wir mit der Einführung eines Anruf-Sammeltaxis für die „Parr“; dieses AST fand seine Ergänzung später durch einen AST-Verkehr auf der Strecke Blieskastel-Alschbach.

AST bringt unsere Kunden innerhalb der vorgegebenen Bedienungsgebiete und Beförderungszeiten – ganz ihren persönlichen Wünschen entsprechend – von einer beliebigen AST-Haltestelle an einen Ort ihrer Wahl.

Ganz und gar neu und einzigartig ist der „Kaschler Dolmus“.

Die Idee stammt vom türkischen Dolmus, der jeden auflädt, der seinen Mitfahrwunsch vom Straßenrand her kundtut.

Ein bißchen anders – aber nicht weniger komfortabel – funktioniert der „Dolmus“ in Blieskastel schon;

Im Stundentakt verknüpft er die Blieskasteler Stadtteile untereinander – und genauso wie „Dolmus“, Bliesalbus und AST untereinander lokal und zeitlich verknüpft sind, wurde bei der Angebotsgestaltung darauf geachtet, daß alle Komponenten auf wichtige Abfahrtszeiten der Züge abgestimmt sind.

Und da stimmt nicht nur der Fahrplan...

Der schicke, niederflurige Elfsitzer, der auch Platz für einen Kinderwagen bietet, entspricht den modernsten technischen Standards. – Und er ist per Bündelfunk erreichbar, was u. a. ermöglicht, daß er bei Bedarf auch die „Mühdell“ anfahren kann.

Kurzum: in Blieskastel zeigt sich, was in Sachen Öffentlicher Personennahverkehr machbar ist, wenn Verkehrsunternehmen und städtische Verwaltung an einem Strang ziehen.

Blieskastel

Schützenverein Blieskastel
Tennisclub Blieskastel e.V.
Kneippverein Blieskastel
Pfälzerwaldverein Ogr. Blieskastel
DLRG Blieskastel
Ski-Club Blieskastel
Schwimmclub Blieskastel
MGV Liederkranz Blieskastel
Chor der Schloßkirche Blieskastel
Kfd Blieskastel
Blieskasteler Karnevals Gesellschaft "Nix wie druff"
Historischer Verein Blieskastel
Verkehrsverein Blieskastel e.V.
Archäologischer Verein
Angelsportverein Blieskastel
DBV Naturschutzbund Blieskastel
Kaninchenzuchtverein Blieskastel
Obst- und Gartenbauverein Blieskastel
Skat-Club "Gut Blatt"
Schachfreunde Bliestal
Briefmarkensammlerverein Blieskastel
Saarpfälzischer Kammerchor
Lions-Hilfe Blieskastel e.V.
Freundeskreis Saarpf. Musiktage
Kath. Jugend Blieskastel
Budokan Bushido (Karate) Blieskastel
Gehörlosen-Wanderclub "Schlappmacher"
Behinderten-Sport-Gemeinschaft Blieskastel
Brieftaubenverein Wiedersehen Blieskastel
Bienenzuchtverein Blieskastel/Umgebung
Kaschtler Sailors Club
Vogelfreunde Bliestal
Modellflug Bliesgau
Freunde des Von-der-Leyen-Gymnasiums
Kinder- und Jugendchor Blieskastel
Gewerbeverein Blieskastel
Seniorenclub Blieskastel-Mitte
Collegium Vocale Blieskastel
Sportschützen Bliesgau e.V.

Geländewagen-Freunde Saar-Pfalz
Squash & Racket-Club Blieskastel
Pool-Billard-Club Blieskastel
PBF (Poolbillardfreunde) Blieskastel
Turnverein Lautzkirchen 1910 e.V.
Schützenverein Lautzkirchen
Tischtennisclub Lautzkirchen
GV 1874 Lautzkirchen e.V.
Kath. Kirchenchor Lautzkirchen
Orchesterverein Lautzkirchen
Frauengemeinschaft Lautzkirchen
Kaninchenzuchtverein SR 164 Lautzkirchen
Verein der Dt. Schäferhunde Lautzkirchen
Obst- und Gartenbauverein
Volkstanzgruppe Lautzkirchen
AG Lautzkircher Vereine
Deutscher Amateur Radio Club Ortsverband Q17/Blieskastel

Böckweiler

Turnverein 57 Böckweiler
Gesangverein Liederkranz Böckweiler
Landfrauenverein Böckweiler

Brenschelbach

Sportverein Brenschelbach
GV Eintracht Brenschelbach
Landfrauenverein Brenschelbach
Angelsportverein Brenschelbach

Biesingen

FV Biesingen e.V.
Turn- u. Gymnastikverein Biesingen
Wander- u. Naturfreunde Biesingen
Kath. Kirchenchor Cäcilia Biesingen
Kath. Frauenbund Biesingen
Pensionärverein Biesingen
Obst- und Gartenbauverein Biesingen
Singgemeinschaft Germania Biesingen

Blickweiler

SV Blickweiler 1919

Turnverein 1925 e.V. Blickweiler
 Tennisclub Bliestal e.V. Blickweiler
 MGV Frohsinn Blickweiler
 Kath. Kirchenchor St. Cäcilia Blickweiler
 Musikverein Blickweiler
 Pensionärverein Blickweiler
 Angelsportverein Blickweiler
 Natur- und Vogelschutzverein Blickweiler
 Obst- und Gartenbauverein Blickweiler
 Kath. Frauengemeinschaft Blickweiler
 AG Blickweiler Vereine

Mimbach

Turn- und Sportverein Mimbach e.V.
 Evang. Kirchenchor Mimbach
 Musikverein Frohsinn Mimbach
 Angelsportverein Mimbach e.V.
 Obst- und Gartenbauverein Mimbach
 LG Bliestal

Neualtheim

Landfrauenverein Neualtheim

Niederwürzbach und Seelbach

Fußballclub 09 Niederwürzbach e.V.
 Turnverein 08 Niederwürzbach
 Motorsportclub e.V. Niederwürzbach
 Rengemeinschaft Würzbachtal e.V.
 Schützenverein St. Sebastian Seelbach
 Kneippverein Niederwürzbach
 MGV 1860 Niederwürzbach
 MGV Liederkranz Niederwürzbach
 Kath. Kirchenchor Niederwürzbach
 Musikverein Niederwürzbach
 Hohnerclub 1953 Niederwürzbach
 Spiel- u. Wanderclub Niederwürzbach
 Landfrauenverein Niederwürzbach
 Kath. Frauengemeinschaft Niederwürzbach
 Heimat- und Verkehrsverein Niederwürzbach
 Pensionärverein Niederwürzbach

Pensionärverein Seelbach

Angelsportverein Würzbacher Weiher
 Angelsportverein Niederwürzbach e.V.
 Geflügelzuchtverein 1906 Niederwürzbach
 Kaninchenzuchtverein SR 165 Niederwürzbach
 Verband Dt. Brieftaubenliebhaber Niederwürzbach
 Verein der Vogelfreunde Niederwürzbach
 Obst- und Gartenbauverein Niederwürzbach
 Verein d. Rosen- u. Blumenfreunde Niederwürzbach
 Amateurfilmclub Würzbach
 Reservistenkameradschaft Niederwürzbach
 Pfadfinderverein St. Georg Niederwürzbach
 Tennisclub Niederwürzbach
 D B V Niederwürzbach
 Reisetaubenver. Heimkehr Würzbachtal
 Angelsportverein Sägeweiher Niederwürzbach
 Spiel- und Knobelclub 1986 Niederwürzbach
 Fördergemeinschaft Würzbacher Vereine
 Bliesgau-Ensemble Rummelbooze
 Weekendclub Niederwürzbach
 Musik und Kultur Förderverein

Webenheim

Sportverein 61 Webenheim
 TV 06 Webenheim
 Reiterverein Bliestal
 Gesangverein Concordia Webenheim
 Landfrauenverein Webenheim
 Angelsportverein Webenheim

Wolfersheim

Sportverein Wolfersheim e.V.
 Männerchor Wolfersheim
 Frauenchor Wolfersheim
 MV Wolfersheim Akkordeonorchester
 Landfrauenverein Wolfersheim
 Jugend- und Freizeitclub Wolfersheim
 Sängerkreis Blies
 Nähere Auskünfte erhalten sie beim Kulturamt,
 Rathaus III, Zweibrücker Straße 1,

Blieskastel - Stadt in der Natur

Die Stadt Blieskastel hat eine Grundfläche von ca. 110 qkm und ca. 24.500 Einwohner, Blieskastel besitzt eine reiche strukturierte, abwechslungsreiche Landschaft, die durch Land- und Forstwirtschaft gleichermaßen geprägt wurde. Die landwirtschaftlichen Nutzflächen setzen sich zusammen aus Äckern, Wiesen, Weiden sowie Streuobstwiesen. Aufgrund der reichstrukturierten Landschaft ist eine hohe Lebensraumeignung für die Tier- und Pflanzenwelt erhalten geblieben. Daneben sind zahlreiche Biotoptypen vertreten: Naturschutzgebiete, schützenswerte Landschaftsteile, Landschaftsschutzgebiete und Naturdenkmäler. Des Weiteren gibt es auch Flächen, die einer geringen Nutzung unterliegen, wie Ruteralfuren, Hecken, Gebüsche, Röhrichte und Feuchtwiesen in der Auenlandschaft. Die im Außenbereich liegenden Stadtteile sind überwiegend von

der Agrargesellschaft geprägt und haben bis zum heutigen Tag ihren dörflichen Charakter bewahrt.

In den letzten Jahren hat sich in allen Bevölkerungsschichten immer stärker die Einsicht durchgesetzt, dass eine gesunde Umwelt eine unabdingbare Voraussetzung für eine menschenwürdige Zukunft ist. Dies zu erreichen, ist nur mit einem funktionierenden Naturhaushalt möglich. Aufgabe des kommunalen Umwelt- und Naturschutzes ist es, durch gezielte Öffentlichkeitsarbeit das Verständnis unserer Bürgerinnen und Bürger für eine gesunde, artenreiche Natur zu wecken.

Entsprechende Informationen erfolgen in Exkursionen, Seminaren, Vorträgen sowie bei den Blieskasteler Umwelttagen.

Auskünfte hierzu erteilt das Umwelt- und Grünflächenamt der Stadt Blieskastel, Tel. 0 68 42/9 26-2 80 bis 2 84





Im Rahmen der Blieskasteler Umwelttage findet alljährlich am 1. Sonntag im Juni ein Historischer Markt auf dem Paradeplatz statt.

Notruftafel



	Telefon
Deutsches Rotes Kreuz	0 68 42/45 55
Krankentransport, Rettungsdienst, Erste Hilfe	19 222
Flugrettung Christoph 16, Saarbrücken	06 81/6 55 52
Polizei	0 68 42/9 27-0
Überfall, Verkehrsunfall	1 10
Feuer	1 12
Störungsdienste (Gas, Strom, Wasser)	0 68 42/92 02-0
Giftnotruf	0 68 41/16-33 43

Notizen

.....

.....

.....

.....

.....

.....

.....

.....

.....

.....

.....

.....

.....

.....

.....

.....

.....

.....

Willkommen im Haus des Gastes
Kardinal-Wendel-Str. 19a - Ecke Poststr. - 66440 Blieskastel

Hotel zur Post

Inh. Fam. Erich Groh

- 11 Zimmer mit Dusche / WC, Telefon, TV
- 1 Hochzeitszimmer mit Himmelbett für Romantiker
- 1 Appartement bis 4 Personen
- Frühstücksbüffet
- Bistro
- Deutsches Restaurant

Telefon 0 68 42 / 92 16-0 - Telefax 0 68 42 / 42 02

Spezialitäten
China-Restaurant
JASMJN
Inh. Familie Dinh
新光酒樓

*Entspannen Sie in gemütlicher, asiatischer Atmosphäre
bei einem guten Essen.*

täglich preiswerter Mittagstisch - mit Vorspeise

Platz für Feierlichkeiten bis 60 Personen

Öffnungszeiten: 11.30 - 14.30 + 17.30 - 23.30 Uhr

Kein Ruhetag

Alle Speisen auch zum Mitnehmen

Telefon 0 68 42 / 53 78 08



I M P R E S S U M

WEKA
INFORMATIONSSCHRIFTEN-
UND WERBEFACHVERLAGE
GMBH

INTERNET: <http://www.weka-cityline.de>

E-MAIL: info@weka-cityline.de

Lechstraße 2, 86415 Mering,
Postfach 1147, 86408 Mering,
Telefon 0 82 33/3 84-0,
Telefax 0 82 33/3 84-103



AUCH IM INTERNET:
<http://www.weka-cityline.de>

IN UNSEREM VERLAG ERSCHEINEN:

Broschüren zur Bürgerinformation, Heiraten, Wirtschaftsförderung, Umweltschutz und zum Thema Bauen.

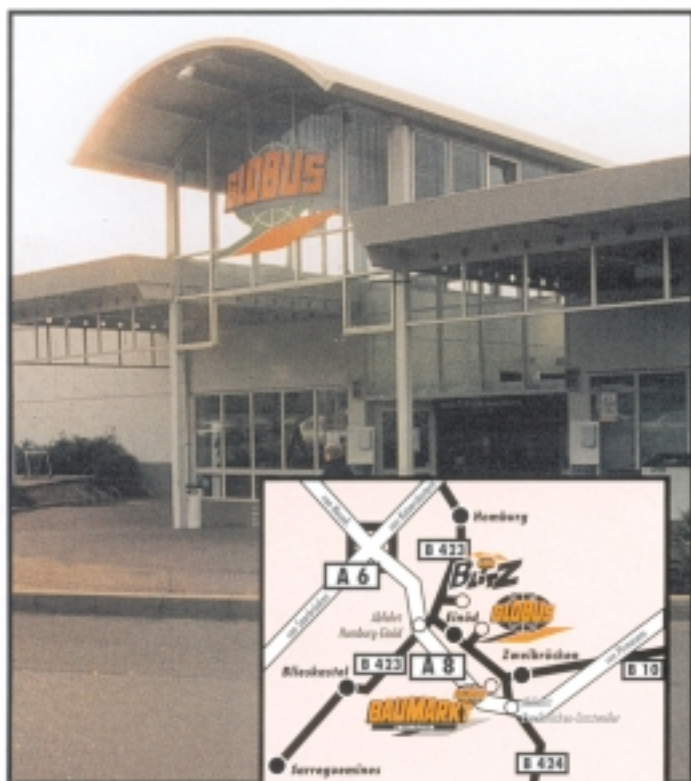
Herausgegeben in Zusammenarbeit mit der Kommune.
Änderungswünsche, Anregungen und Ergänzungen
für die nächste Auflage dieser Broschüre nimmt

die Verwaltung oder das zuständige Amt entgegen.
Titel, Umschlaggestaltung sowie Art und Anordnung
des Inhalts sind zugunsten des jeweiligen Inhabers
dieser Rechte urheberrechtlich geschützt. Nachdruck
und Übersetzungen sind – auch auszugsweise –
nicht gestattet.

Nachdruck oder Reproduktion, gleich welcher Art,
ob Fotokopie, Mikrofilm, Datenerfassung, Datenträger
oder Online, nur mit schriftlicher Genehmigung
des Verlages.

66431050/2. Auflage/Satz&Bild/Rath
Printed in Germany 1999

GLOBUS - immer auf der Seite seiner Kunden.



Für uns kein Slogan, sondern eine Philosophie, die wir permanent hinterfragen und konsequent umsetzen. Deutschlands Verbraucher haben **GLOBUS** im „Deutschen Kundenbarometer“ seit vier Jahren in Folge zum beliebtesten SB-Warenhaus gewählt, 1996 sogar insgesamt Platz 1 bei den Lebensmittelmärkten. Das „Deutsche Kundenbarometer“ vergleicht über 700 Anbieter unterschiedlicher Branchen.

SB-Warenhaus in Homburg-Einöd

Vollsortimenter mit ca. 100.000 Artikel, davon 30.000 im Frischbereich.

GLOBUS-Baumarkt in Zweibrücken

größter Baumarkt Deutschland's mit ca. 70.000 Artikel.

BLITZ-Fachmarktzentrum in Homburg-Einöd

15 Fachgeschäfte unter einem Dach wie z.B. **ALPHA-TECC.-Elektrofachmarkt** mit ca. 18.000 Artikel der Unterhaltungselektronik sowie Elektro-, Klein- und Haushaltsgeräte.

Young & fun Spielwarenfachmarkt mit ca. 18.000 Artikel aus den Bereichen Spielwaren, Babyausstattung, Fahrräder und Camping. Die riesige Auswahl bei **GLOBUS** spart Ihnen viele Wege.

